

Auktion: 8. Dezember 2016

ASIATICA: JAPAN, INDIEN, SÜDOSTASIEN



KOLLERZÜRICH

KOLLERZÜRICH

Auktion A179as

Mittwoch, 7. Dezember 2016, 10 Uhr
Himalaya und China: Katalognummern 101 - 392

Donnerstag, 8. Dezember 2016, 14 Uhr
Japan, Südostasien, Indien und islamische Kunst: Katalognummern 393 - 487

Vorbesichtigung:
3. bis 5. Dezember 2016 von 10 - 19 Uhr und
6. Dezember 2016 von 10 - 14 Uhr

拍卖会时间: 2016年12月7日 上午10:00
中国, 喜马拉雅地区艺术品: 101 - 392

拍卖会时间: 2016年12月8日 上午2:00
日本, 东南亚, 印度及伊兰艺术品: 393 - 487

预展时间: 2016年12月3日- 12月5日 上午10:00 -下午7:00, 2016年12月6日 上午10:00 -下午2:00

Zusätzliche Abbildungen finden Sie auf unserer Website: www.kollerauktionen.ch
For additional photos please go to our website: www.kollerauctions.com

Bearbeitung: Regi Preiswerk, Stefanie Haider, Brigitte Huber, Carmen Liou
Beratung Tibetica: Ulrich und Heidi von Schroeder





393

JAPAN

393

ZWEI ONI. Japan, Meiji-Zeit, H 8,7 cm.
Bronze mit partieller Vergoldung. Die zwei Dämonen sitzen mit einem Bein seitlich abgewinkelt auf dem Boden, der andere Fuss ist aufgestellt. Sie scheinen ein (fehlendes) Gefäss in die Höhe zu stemmen. Finger besch. (2)

TWO PARTLY GILT BRONZE FIGURES OF ONI.
Japan, Meiji period, height 8.7 cm. Fingers damaged.

CHF 1 000 / 1 500
EUR 930 / 1 390

394

BOGENSCHÜTZE. Japan, Meiji-Zeit, H 41 cm.
Bronze. Der barfüssige Schütze ruht auf Knie und Füssen abgestützt und zielt mit fokussiertem Gesichtsausdruck. Signiert: Masamitsu. Oberfläche leicht korrodiert. Pfeil lose.

A POWERFUL BRONZE FIGURE OF AN ARCHER BY MASAMITSU. Japan, Meiji period, height 41 cm. Surface slightly corroded.

CHF 2 000 / 3 000
EUR 1 850 / 2 780

395

MÄDCHEN IM REGEN. Japan, spätes 19. Jh. H 59 cm.
Bronze. Ein Mädchen hält im Gehen schützend ein Tuch über den Kopf, in der anderen trägt sie ein Werkzeug mit Haken. Feine Arbeit der Tōkyō-Schule. Auf Plinthe signiert: Masatsune saku. Holzsockel.

A TOKYO-SCHOOL BRONZE FIGURE OF A GIRL IN THE RAIN COVERING HER HEAD. Japan, late 19th c. Height 59 cm. Plinth signed: Masatsune saku. Wood base.

CHF 3 000 / 5 000
EUR 2 780 / 4 630



395



396



397

396*

PAAR BRONZE-VASEN MIT DRACHENDEKOR.

Japan, Meiji-Zeit, H 24,5 cm.

Balusterform. Beide Vasen sind reliefiert dekoriert in Kupfer-, Silber- und Gold-takazōgan mit je einem Drachen, der sich durch aufgetürmte Wölkchen windet. Den Schulterbereich ziert ein Register mit Löwen und Drachen, die sich auf einem schäumenden Wellenmeer tummeln.

Eine Vase ist mit "Kyōto jū Miyabe Atsuyoshi" und kao signiert, die andere mit "Kyōto jū Miyabe Atsuyoshi kore (o) tsukuru". (2)

A PAIR OF BRONZE-VASES BY MIYABE ATSUYOSHI DECORATED WITH DRAGONS AND LIONS. Japan, Meiji period, height 24.5 cm. Signed.

CHF 5 000 / 8 000
EUR 4 630 / 7 410

397

BRONZEVASE IM GU-STIL. Japan, Meiji-Zeit, H 19,5 cm.

Vase aus patinierter Bronze im Stil der archaischen, chinesischen Gu-Vasen mit vier Ziernähten und graviertem Dekor, der das Motiv der Taotie-Masken aufgreift.

A BRONZE VASE IN THE CHINESE ARCHAIC GU-SHAPE. Japan, Meiji period, height 19.5 cm.

CHF 600 / 900
EUR 560 / 830



398

398*

CLOISSONNÉ-VÄSCHEN. Japan, Meiji-Zeit H 9,5 cm.
Meiping-Form auf leicht ausgestellttem Fussring und mit Silbereinfassung. Eine beige Grundige Bordüre mit vier dunkelbraunen kreuzförmigen Reserven gefüllt mit stilisierten Kiri-Blüten bildet den Dekor im Schulterbereich. Darunter sechs geschweifte schildförmige Kartuschen mit dunkelbraunem Aventurin-Grund, die abwechselnd mit einem Phönix resp. Drachen bestückt sind. Feine Bandbordüren ergänzen den polychromen Dekor. Andô-Marke im Fuss.

A SMALL CLOISSONNE ENAMEL VASE DECORATED WITH PHOENIX AND DRAGON ON A DARKBROWN GROUND.

Japan, Meiji period, height 9.5 cm. Andô mark.

CHF 800 / 1 200

EUR 740 / 1 110

399

ROTLACKSCHALE AUF HOHEM STAND.

Japan, Meiji-Zeit, D 18 cm.

Gold- und Schwarzlack auf Rotlackgrund in hira- und takamakie mit Details aus aogai und kirikane. Spiegel und Kehlung sind dekoriert mit einer prägnant im Vordergrund stehenden knorrigen Kiefer, dahinter die zwischen Hügeln und Schilf aufsteigende Sonne, die mit Wolkenbändern durchzogen ist. Auf der Aussenwand ein Strom, der sich durch die Landschaft schlängelt, davor zwei Kraniche mit einem Jungtier, im Hintergrund ein Pflaumenbaum in voller Blüte, teilweise verdeckt durch Wolken. Innen etwas matt.

A RED LACQUER DISH DECORATED WITH WINTER THEMES LIKE PINE, PRUNUS AND CRANES IN GOLD AND BLACK. Japan, Meiji period, diameter 18 cm. Slightly mat.

CHF 600 / 900

EUR 560 / 830



400

400*

INRÔ MIT ROTLACK-APPLIKATIONEN.

Japan, Meiji-Zeit, H 8 cm.

Vierteilig. Auf schwarzem Grund sind sechs grossflächige Spiralen aufgelegt, die von kleinerem kreisförmigem Dekor umgeben sind. Min. besch.

Provenance: Collection of M. Arthur Kay, Glasgow (sold at Hotel Drouot in 1913).

A THREE-CASE INRÔ WITH APPLIED RED-LACQUER SPIRAL-DECORATION. Japan, Meiji period, height 8 cm.

Minor damage.

CHF 1 500 / 2 500

EUR 1 390 / 2 310



399



401

401

INRÔ. Japan, 19. Jh. H 7 cm.
Fünfteilig. Umlaufend dekoriert mit einer Küstenlandschaft bei Regenschirm und aufgewühltem Wellengang in Gold- und Silber-hiramakie und kirikane auf zart gesprenkeltem Goldgrund. Das Netsuke ist in Form einer Tempelglocke aus Holz geschnitzt, eine Korallenkugel bildet das ojime.

A FOUR CASE INRÔ DECORATED WITH A STORMY COAST LINE IN GOLD- AND SILVER HIRAMAKIE AND KIRIKANE.
Japan, 19th c. Height 7 cm. Netsuke of a mokugyo and coral ojime.

CHF 1 000 / 1 500
EUR 930 / 1 390



402

402*

INRÔ VON YAMADA JŌKA. Japan, 19. Jh. H 7,3 cm.
Vierteilig. Roiro-Grund mit umlaufendem hiramakie-Dekor. Details in Gold- und Silberlack, sowie Perlmutter-Einlagen. Zwei Bedienstete sind an einen Zugkarren gelehnt eingenickt. Signiert: Jōkasai, dem Gō der Yamada Jōka Linie von Lackkünstlern, deren 8. und letzte Generation ab 1835 bis Anfang Meiji-Periode wirkte. Leicht besch.

A LACQUER AND MOTHER-OF-PEARL THREE-CASE INRÔ BY YAMADA JŌKA. Japan, 19th c. Height 7.3 cm. Signed: Jōkasai. Minor losses.

CHF 1 500 / 2 500
EUR 1 390 / 2 310



403

403*

INRÔ. Japan, 19. Jh. H 8 cm.
Fünfteilig. Umlaufend dekoriert auf kinji-Grund in fein gearbeitetem Silber- und Gold-hiramakie. In einer seichten Schilflandschaft wehrt ein Kranich den Angriff eines Adlers ab. Uchide no kozuchi (Wunschhammer)-Ojime aus Elfenbein mit Details aus Koralle.

A FOUR-CASE INRÔ DECORATED WITH A FIGHT BETWEEN EAGLE AND CRANE ON KINJI-GROUND.
Japan, 19th c. Height 8 cm. Ojime.

CHF 9 000 / 12 000
EUR 8 330 / 11 110

404*

INRÔ. Japan, 19. Jh. H 8 cm.
Fünfteilig. Dekoriert in Gold- und Silber-hiramakie sowie takamakie auf Goldgrund mit einem fröhlichen Fischer auf der einen Seite, aus dessen Korb Fischschwänze herausschauen. Auf der Gegenseite der Berg Fuji, der wie aus einem Wolkenmeer hervorzukommen scheint. Signiert: Tōjusai und Krug-Siegel.

A FOUR-CASE GOLD LACQUER INRÔ DECORATED WITH A FISHERMAN AND MOUNT FUJI. Japan, 19th c. Height 8 cm. Signed: Tōjusai.

CHF 8 000 / 12 000
EUR 7 410 / 11 110



404



404



405



405



406

405*

Abb. S. 149

INRÔ. Japan, Edo-Zeit, H 10 cm.

Sechsteilig, Gold-, Silber- und Rotlack, sowie Details mit aogai-Einlagen. Der umlaufende Dekor in hiramakie und takamakie zeigt eine Szene auf einer Brücke. Ein Samurai mit umgeknüpftem Kopftuch hält eine Lanze hinter dem Rücken bereit, während ein kleinerer mit erhobenem Fächer auf dem Brückengeländer balanciert. Signiert: Kôami zô.

A FIVE-CASE LACQUER INRÔ DECORATED WITH TWO SAMURAI ON A BRIDGE. Japan, Edo period, height 10 cm.

Signed: Kôami zô.

CHF 10 000 / 15 000

EUR 9 260 / 13 890

406*

INRÔ. Japan, 19. Jh. H 8,7 cm.

Fünfteilig. Der Dekor in Gold-, Silber- und Rot-hiramakie auf kinji-Grund zeigt die Szene von Rosei's Traum, wobei sein Gesicht hinter einem transparenten Aogai-Fächer verborgen ist. Auf der Rückseite sein wartendes Gefolge in togidashi. Signiert: Koma Kyûhaku saku. Ojime aus gelbem marmoriertem Glas.

A FOUR-CASE LACQUER INRÔ DEPICTING ROSEI'S DREAM. Japan, 19th c. Height 8.7 cm. Signed: Koma Kyûhaku saku.

CHF 8 000 / 12 000

EUR 7 410 / 11 110



406

407*

INRÔ VON YAMADA JÔKA. Japan, 19. Jh. H 7,5 cm.

Fünfteilig. Dekor eines Frosches aus gefärbtem Bein in einem Lotos-Teich aus goldenem und rotem hiramakie mit Perlmutter-Auflagen und kirikane auf roiro-Grund. Signiert: Jôkasai. Passendes Schwarzlack-Ojime.

A FOUR-CASE INRÔ DECORATED IN HIRAMAKIE WITH A FROG IN A LOTUS POND. Japan, 19th c. Height 7.5 cm.

Signed: Jôkasai. Lacquer ojime.

CHF 9 000 / 12 000

EUR 8 330 / 11 110

408*

INRÔ. Japan, 19. Jh. H 6,5 cm.

Vierteilig. Goldlack- und roiro-Grund mit hiramakie-Dekor in Gold, sowie Details aus Perlmutter. Auf der einen Seite dreht ein Büffel im Galopp den Kopf nach hinten. Auf der anderen Seite ragt seitlich ein knorriger, mit kirikane-Plättchen akzentuierter Ast hervor, umgeben von Ästen voller Pflaumenblüten. Kordel verloren. Min. besch.

A BLACK LACQUER FOUR-CASE INRÔ WITH OX AND PRUNUS IN HIRAMAKIE. Japan, 19th c. Height 6.5 cm.

Minor damage.

CHF 1 000 / 1 500

EUR 930 / 1 390



407



407



408



408



409

409 *

OKIMONO EINER BANANE. Japan, Meiji-/Taishô-Zeit, L 15,5 cm.
Täuschend echte Schnitzerei einer halbgeschälten Banane aus maritimem Elfenbein. Min. best.

A STAINED MARINE IVORY OKIMONO OF A BANANA.
Japan, Meiji/Taishô period, length 15.5 cm. Minor chip.

CHF 1 000 / 1 500
EUR 930 / 1 390

410 *

ORIGINELLE OJIME-HALSKETTE.

Japan, Edo-/Meiji-Zeit, L 51 cm.
Kette mit 26 verschiedenen Ojime aus beschnitztem Elfenbein, unterschiedlichen Metallen, Email sowie einem Fruchtkern. Kleine Rudakshrapern trennen die einzelnen Unikate voneinander. Ein sitzender Buddha bildet den abschliessenden Anhänger.

A FINE NECKLACE OF 26 OJIME AND A BUDDHA PENDANT.
Japan, Edo-/Meiji period, length 51 cm.

CHF 2 000 / 3 000
EUR 1 850 / 2 780

411 *

OKIMONO EINER KUGEL AUS VERSCHIEDENARTIGEN TIERCHEN. Japan, Meiji-Zeit, D 4,5 cm.

Elfenbein, durchbrochen geschnitzt mit einem dichten Gewimmel der kriechenden und fliegenden Spezies wie Insekten, Frösche oder Fledermäuse. Die Körper der Tiere sind mit fein gravierten und reliefierten Details versehen, die Augen eingelegt.

A GLOBULAR OPENWORK IVORY OKIMONO OF DIFFERENT KINDS OF LITTLE ANIMALS.

Japan, Meiji period, diameter 4.5 cm.

CHF 800 / 1 200
EUR 740 / 1 110



410



411

412 *

OKIMONO EINES VERKÄUFERS. Japan, Meiji-Zeit, H 7 cm.
Elfenbein und Buchsbaum. Fein geschnitzte Darstellung eines sitzenden Bauern, der friedlich lächelnd seine Pfeife in der Hand hält. Vor ihm steht ein Kästchen mit Räucherstäbchen und ein Aschebehälter.
Signiert: Toshiyuki.

AN IVORY AND BOXWOOD OKIMONO OF AN INCENSE VENDOR. Japan, Meiji period, height 7 cm. Signed: Toshiyuki.

CHF 800 / 1 200
EUR 740 / 1 110

413 *

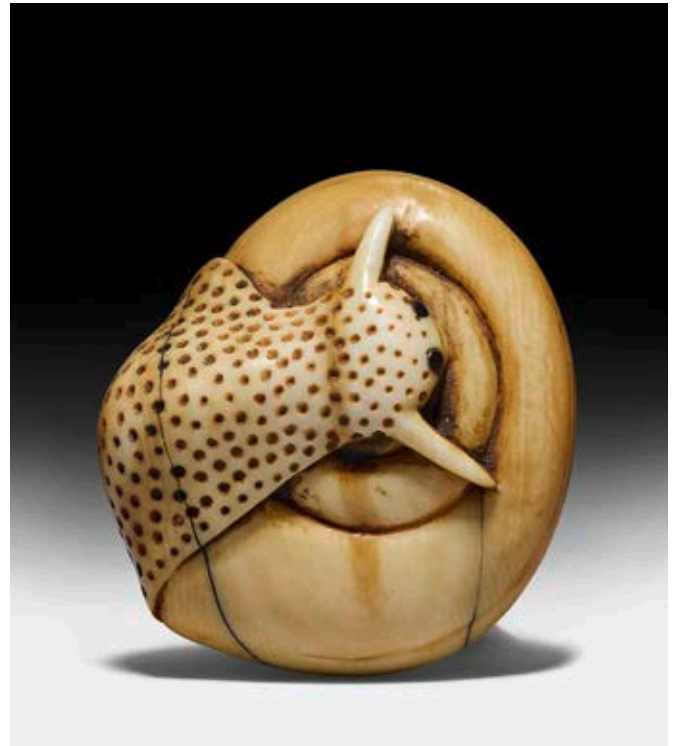
NETSUKE EINER SCHNECKE. Japan, 19. Jh. D ca. 3,5 cm.
Maritimes Elfenbein. Das Tier hat sich langgestreckt und den Kopf auf das eigene Häuschen gelegt. Gelbe Patina und Risse.

AN MARINE IVORY NETSUKE OF A SNAIL.
Japan, 19th c. Diameter 3.5 cm.

CHF 600 / 900
EUR 560 / 830



412



413



414

414 *

NETSUKE EINES FABELWESENS IM KYÔTO-STIL.

Japan, frühes 19. Jh. H 5,5 cm.
Elfenbein. Das mythische Tier sitzt auf den Hinterläufen, hält den Kopf rückwärts gedreht und nach oben gestreckt. Das leicht geöffnete Maul entblößt ein paar Zähne. Doppelt eingelegte Augen. Schön abgegriffen.

AN IVORY NETSUKE OF A MYTHICAL ANIMAL.

Japan, early 19th c. Height 5.5 cm. Inlaid eyes.

CHF 1 000 / 1 500
EUR 930 / 1 390

415 *

NETSUKE EINES GRASENDEN PFERDES.

Japan, Edo-Zeit, L 5,8 cm.
Elfenbein. Der lange Hals des Tiers ist zum Boden hin gestreckt, damit es seitlich neben den Vorderläufen Gras fressen kann. Schön abgegriffen, rückseitig mit honiggelber Patina.

AN IVORY NETSUKE OF A GRAZING HORSE.

Japan, Edo period, length 5.8 cm. Slightly worn with nice patina.

CHF 1 000 / 1 500
EUR 930 / 1 390



415

416 *

NETSUKE EINES PFERDES. Japan, Taishô-/Shôwa-Zeit, L 4,8 cm.
Maritimes Elfenbein. Das Tier liegt geruhsam auf dem Boden, der Kopf ist zum Körper nach hinten gewendet, als wolle es sich kratzen.
Signiert: Meigyokusai (Meigyoku Hiranaga 1896-1991).

A MARINE IVORY NETSUKE OF A RECUMBENT HORSE.

Japan, Taishô/Shôwa period, length 4.8 cm.
Signed: Meigyokusai (Meigyoku Hiranaga 1896-1991).

CHF 1 200 / 1 800
EUR 1 110 / 1 670

417 *

NETSUKE EINES JUNGEN MIT SPIEGEL.

Japan, spätes 19. Jh. H 3,2 cm.
Elfenbein. Der sitzende Knabe beugt sich über einen Handspiegel und betrachtet sein Gesicht mit prüfendem Blick, währenddessen er mit der einen Hand die Haare an der Stirn richtet. Signiert: Ryôshû.

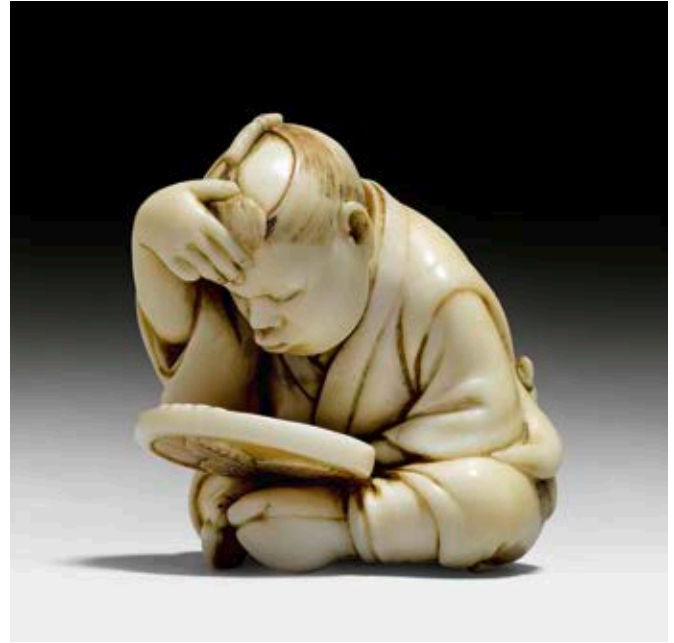
AN IVORY NETSUKE OF A BOY EXAMINING HIMSELF IN A MIRROR.

Japan, late 19th c. Height 3.2 cm. Signed: Ryôshû.

CHF 800 / 1 200
EUR 740 / 1 110



416



417



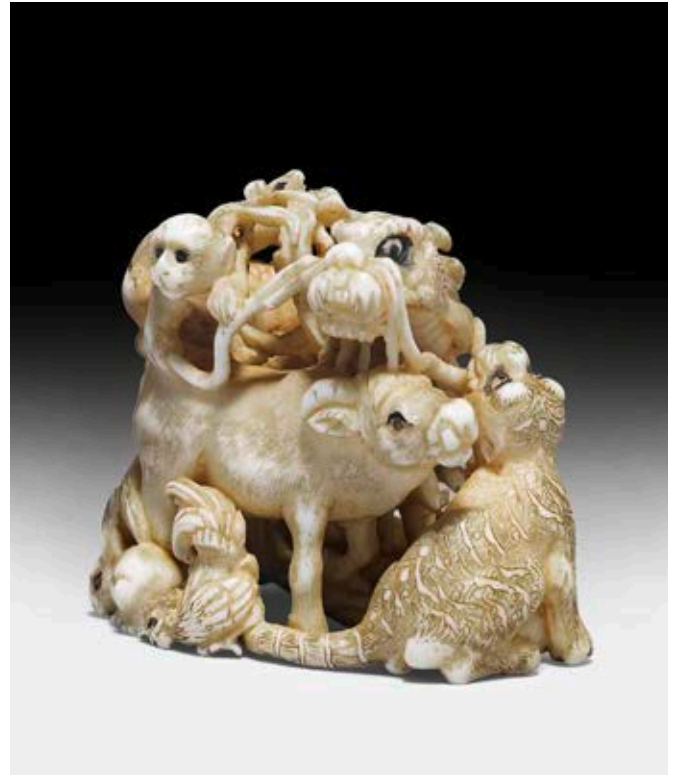
418

418 *
NETSUKE EINES NACKTEN MANNES.

Japan, Meiji-Zeit, H 3,4 cm.
 Elfenbein. Der Unbekleidete kauert am Boden, ein Handtuch über die Schulter geworfen. In der linken Hand hält er eine Essbox, die rechte führt er zum geöffneten Mund. Signiert: Kyô.

AN IVORY NETSUKE OF A NAKED MAN EATING IN A SQUATTING POSITION. Japan, Meiji period, height 3.4 cm.
 Signed: Kyô.

CHF 800 / 1 200
 EUR 740 / 1 110



419

419 *
NETSUKE DER ZWÖLF TIERKREISZEICHEN.

Japan, Meiji-Zeit, H 3 cm.
 Elfenbein. Aufeinandergetürmte Figurengruppe der zwölf Sternzeichen mit durchbrochen geschnitzten Details und teilweise eingeleigten Augen. Signiert.

AN IVORY NETSUKE OF THE TWELVE ZODIAC SIGNS.
 Japan, Meiji period, height 3 cm. Signed.

CHF 800 / 1 200
 EUR 740 / 1 110



420



422



421



423



424

420*

NETSUKE ZWEIER SCHLAFENDER HUNDE.

Japan, 19. Jh, L ca. 5 cm.

Buchsbaumholz. Fein gearbeitete Darstellung von zwei Hunden, die eng aneinandergeschmiegt und eingerollt auf einer Stroh-Pelerine liegen.

A BOXWOOD NETSUKE OF TWO DOGS TIGHTLY NESTLED ON A STRAW RAIN CAPE. Japan, 19th c. Length 5 cm.

CHF 5 000 / 8 000
EUR 4 630 / 7 410

421*

NETSUKE EINER RATTE. Japan, 19. Jh. H 3,5 cm.

Holz mit Schwarz- und Rotlack. Das kauernde Tier nagt eifrig an einer Gemüseschote.

A LACQUERED WOOD NETSUKE OF A RAT MUNCHING A VEGETABLE. Japan, 19th c. Height 3.5 cm.

CHF 1 500 / 2 500
EUR 1 390 / 2 310

422*

NETSUKE EINES SITZENDEN SENNIN.

Japan, frühes 19. Jh. H 4,5 cm.

Holz. Der bärtige Einsiedler mit seinem Blätterumhang sitzt mit angewinkelten Beinen auf dem Boden und stützt sich auf seinen knorrigen Stock. Signiert: Masakazu.

A WOOD NETSUKE OF A SEATED SENNIN. Japan, early 19th c. Height 4.5 cm. Signed: Masakazu.

CHF 800 / 1 200
EUR 740 / 1 110



425

423*

NETSUKE EINER MIKAN-FRUCHT. Japan, 19. Jh. D 4 cm.
Holz. Zitrusfrucht mit zwei Blättern und Stiel, ein Stück Schale ist nach unten eingerollt und gibt den Blick ins Innere frei.

A WOOD NETSUKE OF A MIKAN-FRUIT.

Japan, 19th c. Diameter 4 cm.

CHF 1 000 / 1 500

EUR 930 / 1 390

424*

NETSUKE EINER AUBERGINE. Japan, 19. Jh. L 4 cm.
Holz, dessen beschnitzte und glattpolierte Oberfläche die schöne Maserung erkennen lässt.

A WOOD NETSUKE OF AN EGGPLANT.

Japan, 19th c. Length 4 cm.

CHF 500 / 800

EUR 460 / 740

425

VIER MINIATURMASKEN. Japan, Edo-Zeit, L 6,5-7 cm.
Holz mit polychromer Fassung. Drei davon sind in Form von Drachenkönigen geschnitzt (innenseitige rote Aufschrift "hachidai ryū-ou no hitotsu": einer von den acht Drachenkönigen). Die vierte Maske ist als Bodhisattva des Hōryū-ji bezeichnet (rote Aufschrift "Hōryū-ji, bosatu-men"). Altersspuren. (4)

FOUR POLYCHROME WOOD MINIATURE MASKS: THREE DRAGON KINGS AND ONE BODHISATTVA. Japan, Edo period, length 6,5-7 cm. Red inscriptions inside. Minor damages due to age. (4)

CHF 1 000 / 1 500

EUR 930 / 1 390



426

426

DARUMA-TONKOTSU UND KISERUZUTSU MIT PFEIFE.

Japan, 19. Jh. H 9 cm (tonkotsu), L 20 cm (kiseruzutsu).
Verschiedene Hölzer. Das als Maske geschnitzte Gesicht des Daruma ist beweglich und fungiert als Deckel des Tabakbehälters. Aufgelegt sind eine Bettelschale aus Bein und ein Stab. Die Pfeife mit Schilfrohr-Körper und Mund- und Kopfstück aus Bronze lässt sich in das ausgehöhlte Pfeifenetui versorgen.

A WOOD DARUMA-TONKOTSU AND A KISERUZUTSU WITH A PIPE. Japan, 19th c. Height 9 cm (tonkotsu), length 20 cm (kiseruzutsu).

CHF 600 / 900

EUR 560 / 830



427

427

EXQUISITES TABAKO-BON.

Japan, Edo-Zeit, 19x10x14 cm (tabako-bon), L 24 cm (kiseru).
Gold-, Silber und Rotlack auf roiro-Grund mit lockerem nashiji. Holzkästchen mit drei Schubladen, Feuer- und Aschebehälter mit Silberdeckel. Dekoriert in hiramakie mit drei Kranichen im Anflug auf einen knorrigen alten, in Blüte stehenden Pflaumenbaum auf der Schauseite. Seitlich wird der Dekor weitergezogen und mit Kröten, einem kräftigen Wasserfall, der direkt auf den Panzer der einen Kröte prallt und dem Fuji-Berg im Hintergrund erweitert. Eine Totalansicht des Fuji mit einem Wasserstrom in der weiten Landschaft und fünf Kranichen rundet den delikaten Dekor ab. Die Pfeife ist passend geschmückt in einer Kombination aus Lack und Silber mit Kranichdekor.

AN LACQUERED SMOKING BOX FINELY DECORATED WITH CRANES, TURTLES AND THE FUJI, WITH A MATCHING SILVER PIPE.

Japan, Edo period, 19x10x14 cm (tabako-bon), length 24 cm (kiseru).

CHF 3 000 / 5 000

EUR 2 780 / 4 630



428

428 *

DREI KISERUZUTSU (PFEIFENETUI).

Japan, Meiji-Zeit, L 21-22 cm.

Die Pfeifenhülle aus Elfenbein besticht durch ihre Schlichtheit, mit der sie Bambus imitiert, diejenige aus Rochenhaut mit der naturgegebenen Unregelmässigkeit des Dekors durch das Material. Der Dekor des Behälters aus Bambus ist beschnitzt mit einem Dörfchen in einer Berglandschaft mit Kiefern. (3)

THREE KISERUZUTSU (PIPE CASES) MADE OF BAMBOO, RAY SKIN AND IVORY. Japan, Meiji period, length 21-22 cm.

CHF 2 000 / 3 000

EUR 1 850 / 2 780



429



430



430

429
TABAKO-IRE UND KISERUZUTSU VON HAYAKAWA SHÖKOSAI, SOWIE KISERU.

Japan, späte Meiji-Zeit, H 8 cm (tabakoire), L 20,5 cm (kiseruzutsu). Pfeifen- und Tabakbehälter sowie ojime sind aus geflochtenen Materialien (u.a. Bambus) gefertigt. Die Pfeife aus Schilfrohr, das Kopf- und Mundstück aus Silber mit einem feinen Blumenrelief versehen. Tabako-ire sign. Shōkosai (Hayakawa Shōkosai).

A WOOVEN BAMBOO TABAKO-IRE AND KISERUZUTSU WITH A SILVER MOUNTED PIPE.

Japan, late Meiji period, height 8 cm (tabakoire), length 20.5 cm (kiseruzutsu). Signed: Shōkosai (Hayakawa Shōkosai).

CHF 1 500 / 2 500
 EUR 1 390 / 2 310



430

430
PRÄCHTIGE DAISHŌ KOSHIRAE MIT EINLAGEN AUS AOGAI.

Japan, frühes 19. Jh, L 100,4 cm (katana), 78,3 cm (wakizashi). Die Schwertzierrat ist von Ito Mitsutoshi und Yanagawa Naomitsu gefertigt. Die Saya (Scheide) besteht aus Schwarzlack mit eingelegten Teilchen aus Aogai. Die Tsuba aus shakudo, jedes mit einem Hahn auf einer Trommel; signiert Kofu no jū Tatsutoshi. Das kozuka aus shakudō nanako, dekoriert mit einem Hahn, einer Henne und einem Küken in Gold takazōgan, die Rückseite vergoldet und signiert Yanagawa Naomitsu, mit kao. Die zwei fuchi-gashira sind dekoriert mit Hahn, Henne und Küken neben einem blütenden Kirschbaum und dem von Wolken umgebenen Mond in Gold- und Silber-tagazōgan; signiert Yanagawa Naomitsu, mit kao. Die menuki aus Gold sind in der Form von Hähnen, Hennen und Küken gearbeitet. Holzklingen, zwei Stoffbeutel. Leicht besch.

Mit NBTHK Tokubetsu Hozon Zertifikat, datiert Heisei 24 (2012).
A SPLENDID SHELL-INLAID DAISHŌ KOSHIRAE. Japan, early 19th c. Length 100.4 cm (katana), 78.3 cm (wakizashi). Tsuba by Ito Mitsutoshi, Kozuka, menuki and fuchi-gashira by Yanagawa Naomitsu. With NBTHK Tokubetsu Hozon certificate, dated Heisei 24 (2012). Wooden blades, two silk bags. Minor damages.

CHF 10 000 / 15 000
 EUR 9 260 / 13 890



431

431
KABINETT MIT PERLMUTTER-INTARSIEN.

Japan, Meiji-Zeit, 169x45x150 cm.

Lackiertes Holz mit gravierten Metallbeschlägen. Das kazaridana ist ausgestattet mit zwei grossen und zwei kleineren Schubladen, sowie mehreren Fächern, die teilweise mit Schiebetüren verschliessbar sind. Die Schauseite ist reich verziert mit Dekor aus Blumen und Kirschbaumzweigen in Blüte, der mit Fasanen, Hühnern und Vögeln ergänzt ist. An den Seiten ein lockerer Dekor von Blumen. Leicht besch.

A LACQUERED WOOD KAZARIDANA WITH MOTHER-OF-PEARL INLAYS. Japan, Meiji period, 169x45x150 cm.

Minor damages.

CHF 5 000 / 8 000

EUR 4 630 / 7 410

432

HÄNGEROLLE DES KANNON. Japan, 19. Jh. 150x74 cm.

Tusche, Farbe und Gold auf Papier. Die Gottheit der Barmherzigkeit sitzt auf einem mächtigen Felsenvorsprung und hält mit den Händen das locker überschlagene Bein umfasst. Sie schaut mit abgeklärtem Blick über den Drachen, der sich unter dem Felsen aus den schäumenden Wellen hervorwindet. Darüber schwebt eine bärtige Wächterfigur auf einer Wolke heran. Brokatmontierung. Min. besch.

A HANGING SCROLL OF KANNON SEATED ON A ROCK AND ACCOMPANIED BY A DRAGON. Japan, 19th c. 150x74 cm.

Minor damage.

CHF 2 000 / 3 000

EUR 1 850 / 2 780



432

433

AMIDA RAIGÔ. Japan, Edo-Zeit, 58,5x25 cm.

Farbe und Tusche auf Papier, Blattgold (kirikane). Amida Nyorai (der Buddha des Reinen Landes) schwebt, auf einem doppelten Lotossockel stehend, auf einer Wolke hernieder. Er ist in eine fein gemusterte Mönchsrobe gehüllt und hält die linke Hand im raigô-Mudra, die rechte zeigt nach unten. Als Hängerolle montiert. Holzbox. Min. besch.

A HANGING SCROLL OF AMIDA RAIGÔ. Japan, Edo period, 58.5x25 cm. Ink and colours on paper. Wooden box.

CHF 1 000 / 1 500
EUR 930 / 1 390



433



434

434

PORTRAIT DES ZENDÔ DAISHI.

Japan, Muromachi-Zeit, 14./15. Jh. 80x29,8 cm.

Tusche, Farbe und Gold auf Papier. Zendô (chinesisch: Shan Dao, 613-681) war einer der Patriarchen der Schule des Reinen Landes (japanisch: Jôdo). Er soll Hônen Shônin (1133-1212) im Traum so erschienen sein, wie er hier dargestellt ist, nämlich von der Taille abwärts golden, darüber in Schwarz. Beschnittene Papiermontierung.

Provenance: Swiss private collection, Ex S. Domela Nieuwenhuis-Meyboom, Ex H. de Burlet-Nieruch, Ex Ph. von Siebold. Ex R. Wagner. Exhibited and published: "Aziatische Kunst uit het bezit van leden", Rijksmuseum Amsterdam 1978/79, no. 77.

A PORTRAIT OF ZENDÔ DAISHI. Japan, Muromachi period, 14th/15th c. 80x29.8 cm. Ink, colour and gold on paper.

CHF 2 500 / 3 500
EUR 2 310 / 3 240



435



436



437

435

SETO-VASE. Japan, späte Kamakura-Zeit, H 29 cm.
Der beige-graue Scherben ist mit einer ockerfarbenen Glasur überzogen, die Brandflecken aufweist. Der schlanke, leicht bauchige Körper auf flachem Boden mündet in eine abgesetzte, eingezogene Öffnung. Im Schulterbereich befinden sich vier kleine ohrförmige Henkel. Nachträgliche Tusche-Beschriftung auf der Basis. Beschädigungen an der Lippe. Holzschachtel.

A OCHER GLAZED SETO VASE WITH FOUR SMALL EAR SHAPED HANDLES. Japan, late Kamakura period, height 29 cm. Added inscription on base. Rim chips. Wooden box.

CHF 2 000 / 3 000
EUR 1 850 / 2 780

436

SHIGARAKI-VASE. Japan, modern, H 27 cm.
Grauer Scherben, die beige bis grünliche Glasur zieht sich teilweise bis zum Stand hinunter. Der quadratische Körper geht in einen langen eckigen Hals über, die Lippe ist unregelmässig geformt. Im Fuss signiert mit "Chûroku", dem Gô von Furutani Hiroshi (*1923). Dazugehöriger Beschrieb und eine Holzbox mit Signatur und Siegel.

A PARTIALLY GLAZED SHIGARAKI VASE IN SQUARE SHAPE. Japan, modern, height 27cm. Incised "Chûroku" signature, the Gô of Furutani Hiroshi (*1923). Kiri-box with signature and seal.

CHF 800 / 1 200
EUR 740 / 1 110



438

**437
KO IGA-YAKI MIZUSASHI (WASSERBEHÄLTER).**

Japan, 17. Jh. H 20,5 cm, D 15 cm.

Der glasierte zylinderförmige Körper mit leicht abgesetztem Boden ist aus einem hellen Scherben geformt und weist punktuell einen eingeritzten Rauten-Dekor auf. Der Rand ist abgesetzt, die Öffnung eingezogen. Ein Lackdeckel ergänzt das Gefäss. Mit Holzschachtel, in deren Deckel eine Datierung auf Anfang Edo-Zeit vermerkt ist, signiert vom Töpfer, Forscher und Gutachter Katsura Matasaburô (1901 - 1986).

**A CYLINDRICAL KO IGA-YAKI MIZUSASHI (WATER JAR)
WITH A LACQUER LID.** Japan, 17th c. Height 20.5 cm,
diameter 15 cm. Wood box. At the inside of it's cover dated by Katsura
Matasaburô (1901 - 1986), a potter, researcher and appraiser.

CHF 2 000 / 3 000
EUR 1 850 / 2 780

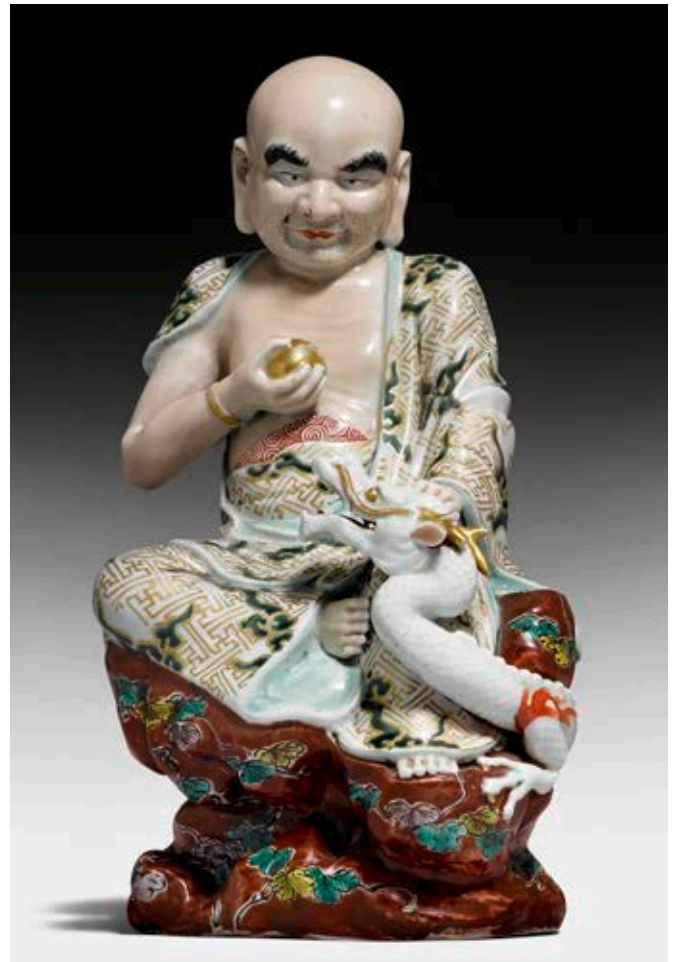
**438*
KOMAINU ("KOREANISCHER LÖWE").** Japan, 19. Jh. H 37,5 cm.

Rostbraune Keramik mit weissgrauer Glasur. Schlankes Tier mit gewelltem Rückenfell und eingerolltem Schwanz.

Das Maul ist geöffnet, die kugeligen Augen treten unter den buschigen Brauen hervor. Mit der eingerollten Nackenmähne und den nach unten fallenden Ohren sieht er nicht wirklich gefährlich, aber doch sehr aufgeweckt aus. Ein Bein geklebt.

**A LIVELY CERAMIC FIGURE OF A KOREAN LION-DOG
(KOMAINU).** Japan, 19th c. Height 37.5 cm. One leg restored.

CHF 2 000 / 3 000
EUR 1 850 / 2 780



439

**439*
RAKAN MIT DRACHE.** Japan, Meiji-Zeit, H 30 cm.

Porzellan mit Farbe und Gold bemalt. Rakan Handaka Sonja sitzt auf einem Felsensockel. In der rechten Hand hält er eine goldene Kugel, die andere ruht auf seinem linken Knie, neben dem ein Drache hervorschaut. Min. rest u. leicht best.

A PORCELAIN FIGURE OF HANDAKA SONJA ON A ROCK.
Japan, Meiji period, height 30 cm. Minor restoration and slightly damaged.

CHF 800 / 1 200
EUR 740 / 1 110



440

KOREA



Die folgenden Lose koreanischer Keramik stammen aus dem Nachlass von François Preziosi, der von 1951-1956 für die Vereinten Nationen in Korea stationiert war. Er starb 1964 bei einer Flüchtlingsmission des UNHCR in Ruanda.

The following lots of Korean ceramics belonged to François Preziosi who stayed in Korea from 1951 to 1956 as a Social affairs adviser with the United Nations Korean Reconstruction agency (UNKRA). He died in 1964 in Ruanda while on a help mission for refugees with the UNHCR.

440*

DREI KERAMIK-GEFÄSSE. Korea, Silla-Periode, H 10,4-26 cm. Das Lot besteht aus einer grossen Urne, einer Fusschale mit Deckel und einer kleinen Fusschale mit Handhabe. Die Urne weist teilweise eine Ascheglasur auf sowie eingeritzte Wellen und einen Rillendekor. Die Fusschalen haben an der Basis rechteckige Ausschnitte. Best. u. geklebt. (3)

THREE PARTLY ASH-GLAZED STONEWARE VESSELS. Korea, Silla period, height 10.4-26 cm. Chips, cracks and repair. (3)

CHF 1 500 / 2 500
EUR 1 390 / 2 310

441*

DREI KERAMIK-GEFÄSSE. Korea, Silla-Periode, H 9,5-24,5 cm. Das Lot besteht aus einer hohen Fusschale mit C-Handhabe, einem Gefäss mit gerundetem Boden und einem Stand. Gefäss und Fusschale sind gerillt und wellenförmig eingeritzt, die Fusschale und der Stand weisen an der Basis ausgeschnittene Dreiecke auf. Stellenweise lässt sich eine glänzende Ascheglasur ausmachen. Besch. (3)

THREE PARTLY ASH-GLAZED STONEWARE VESSELS WITH INCISED WAVE DECORATION AND CUT-OUT TRIANGLES. Korea, Silla period, height 9.5-24.5 cm. Chips. (3)

CHF 1 500 / 2 500
EUR 1 390 / 2 310

442*

DÄMONEN-ZIEGEL. Korea, Vereinigte Silla-Periode, H 30 cm. Gegabelter Keramik-Ziegel mit gemodelter Monstermaske, auf drei Seiten von einer Bordüre abgeschlossen. Fore a similar piece see: National Museum of Korea, Seoul 1988, plate 20. **A DEMON-MASK POTTERY TILE.** Korea, Unified Silla period, height 30 cm.

CHF 1 500 / 2 500
EUR 1 390 / 2 310

443*

DREI KERAMIK-FLASCHENVASEN. Korea, verschiedene Epochen, H 15,2-25,5 cm. Das Lot besteht aus zwei ascheglierten Vasen, wovon die eine dreihalsig ist und die andere einen Rillendekor aufweist und aus einer mit Seladonglasur. Min. besch. u. rest. (3)

THREE CERAMIC BOTTLE VASES. Korea, various periods, height 15.2-25.5 cm. Two ash-glazed and one celadon-glazed vase. Minor damages and restorations. (3)

CHF 1 500 / 2 500
EUR 1 390 / 2 310



443



441

444* **Abb. S. 166**
DREI SELADON-KUMMEN. Korea, Goryeo-Periode, D 16,7-19,5 cm.
 Weite Kummern auf schmalem Fuss. Eine ist innen mit einem floralen Sanggamdekor versehen, die zweite weist einen eingeschnittenen Lotusblattdekor auf der Aussenwandung auf, die dritte ist undekoriert. (3)

THREE CELADON-GLAZED BOWLS. Korea, Goryeo period, diameter 16.7-19.5 cm. One with sanggam-decoration on the inside and one with incised lotus petals on the outside. (3)

CHF 1 500 / 2 500
 EUR 1 390 / 2 310



442



444



445

445*
SANGGAM-SELADONVASE. Korea, Goryeo-Periode, H 34 cm.
 Tropfenförmige, sechsfach gerillte Vase mit ausgezogener Lippe.
 Der Dekor in der Sanggamtechnik besteht aus Chrysanthemenblüten,
 die in Reihen aufgebracht sind. Lippe rest.

**A PEAR-SHAPED SANGGAM VASE WITH
 CHRYSANTHEMUM DECORATION.**

Korea, Goryeo period, height 34 cm. Lip restored.

CHF 4 000 / 6 000
 EUR 3 700 / 5 560



446

446*
BUNCHEONG-VASE. Korea, Joseon-Periode, 15. Jh. H 29 cm.
 Birnförmige Vase mit weissem Schlickerdekore unter einer transparenten,
 leicht seladonfarbenen Glasur. Der Dekor besteht aus einer Lanzettblatt-
 bordüre und schwungvoll eingeritzten abstrakt-floralen Elementen.
 Hals rest.

A PEAR-SHAPED BUNCHEONG VASE.

Korea, Joseon period, 15th c. Height 29 cm. Neck restored.

CHF 1 500 / 2 500
 EUR 1 390 / 2 310



447

447*

DREI BLAU-WEISS PORZELLANE. Korea, Joseon-Periode, H (Vase) 25,5 cm, H (Wassertropfer) 5,2 cm, B (Schale) 17 cm. Kugelige Vase mit langem Hals, sparsam dekoriert mit Blütenzweigen. Kubusförmiger Wassertropfer auf ausgeschnittenen Füßchen mit floral-geometrischem Dekor, Tülle rest. Sechseckige Schale mit Pflaumenblüten-dekor und abschliessender Bordüre, Randrest. und Sprung. (3)

THREE BLUE AND WHITE PORCELAIN OBJECTS.

Korea, Joseon period, height (vase) 25.5 cm, height (water dropper) 5.2 cm, width (dish) 17 cm. Spout of the water dropper and rim of the dish restored. (3)

CHF 3 000 / 5 000
EUR 2 780 / 4 630

448*

BLAU-WEISSE VASE. Korea, Joseon-Periode, 19. Jh. H 23,3 cm. Tropfenförmige Vase auf breitem Fussring mit schmalem Hals und leicht abgesetzter Lippe. Der schlichte Dekor besteht aus einem Kirschblüten-zweig und einem Schmetterling. Im unteren Drittel der Wandung weist die Glasur eine leichte Krakelierung auf.

AN UNDERGLAZE BLUE PEAR-SHAPED VASE DECORATED WITH CHERRY BLOSSOMS AND A BUTTERFLY. Korea, Joseon period, 19th c. Height 23.3 cm.

CHF 4 000 / 6 000
EUR 3 700 / 5 560



448



449

SÜDOSTASIEN

449*

STEHENDER BUDDHA. Thailand, Ayutthaya, ca. 16. Jh. H 57 cm. Bronze. Die schlanke Buddhafigur hat beide Hände in abhaya mudra erhoben, der Geste der Furchtlosigkeit, das Mönchsgewand umrahmt ihn wie ein Mantel. Das schmale Gesicht mit klaren Konturen zeigt hoch geschwungene Augenbrauen und wirkt sehr sensibel. Stachelige Noppenlocken bedecken das Haupt. Auf Sockel. Rest.

Ex Jordi collection, Switzerland, purchased in 1990 at Peng Seng, Bangkok. A material analysis by Patrick Laycock, Brussels confirms the dating.

A BRONZE FIGURE OF THE STANDING BUDDHA. Thailand, Ayutthaya, ca. 16th c. Height 57 cm. Restored.

CHF 5 000 / 8 000
EUR 4 630 / 7 410



450

450*

BUDDHA AUF HOHEM THRON.

Thailand, Rattanakosin, spätes 19. Jh. H 51,5 cm

Bronze mit Rot-, Schwarz- und Goldlack. Buddha sitzt in Meditationshaltung, die Hände in der Dhyana mudra im Schoß ineinander gelegt.

Eine geflammte Ketumala krönt sein Haupt, er trägt ein mit feinen brokatartigen Reliefs geschmücktes Gewand. Der hohe Thron ist trapezförmig und getrepp, ein kostbares Tuch fällt mittig über zwei Stufen. Min. besch.

A LACQUER GILT BRONZE FIGURE OF A SEATED BUDDHA.

Thailand, Rattanakosin, late 19th c. Height 51.5 cm. Minor lacquer losses.

CHF 1 000 / 1 500
EUR 930 / 1 390

451*

SITZENDER BUDDHA. Thailand, Sukothai, 14. Jh. H 65 cm.

Bronze mit Resten von Gold- über Schwarzlack. Buddha in klassischer maravijaya-Pose, an den Augenblick erinnernd, als er den Versucher Mara unter dem Bodhibaum bezwang. Das nur durch die Gewandsäume abgesetzte Mönchsgewand wird lediglich mit einem über die Brust fallenden Band geschmückt. Das ovale Gesicht mit geschwungenem Haaransatz zeigt mit der langen schmalen Nase, den sichelförmigen eingelegten Augen und dem konturierten Mund die typischen Stilmerkmale der Zeit. Leicht rest.

From a Belgian collection. A thermoluminescence test by CIRAM confirms the dating.

A BRONZE SEATED BUDDHA WITH REMAINS OF LACQUER GILDING. Thailand, Sukothai, ca. 14th c. H 65 cm. Minor restoration.

CHF 15 000 / 25 000
EUR 13 890 / 23 150





452

452*

ZWÖLFECKIGES OPFERGEFÄSS.

Thailand, Ratanakosin, 19. Jh. D 37 cm.
Schwarzlack mit eingelegtem Perlmutter. Schale und Fuss sind auf der Aussenseite mit dichtem floralem Dekor aus Perlmutter in mehreren Registern geschmückt. Innen Rotlack. Rest.
For a very similar vessel see: McGill, F. (ed.), *Emerald Cities: Arts of Siam and Burma, 1775-1950*, Asian Art Museum, 2009, p 200.

A TWELVE SIDED LACQUER OFFERING VESSEL WITH FINE MOTHER-OF-PEARL INLAYS. Thailand, Ratanakosin, 19th c. Diameter 37 cm. Inside lacquer restored.

CHF 1 500 / 2 500
EUR 1 390 / 2 310

453*

OPFERSCHALE. Thailand, Rattanakosin, 19. Jh. D 23,5 cm.
Leicht bauchige Schale ohne Standring. Aussenfläche in Schwarzlack, geschmückt mit zwei Dekorbändern aus Perlmutterintarsien, innen vollständig rot lackiert.

A BLACK LACQUERED OFFERING BOWL WITH MOTHER-OF-PEARL INLAYS.
Thailand, Rattanakosin, 19th c. Diameter 23.5 cm.

CHF 1 300 / 1 500
EUR 1 200 / 1 390

454

MEIER, THEO (BASEL 1908 - 1982 BERN). Bali, 1951, 51 x 41 cm.
Öl auf Leinwand. Portrait von Ni Katak. Signiert: Theo Meier 51. Originalrahmen.

A PORTRAIT OF NI KATAK BY THEO MEIER (1908 - 1982).
Bali, signed and dated 1951, 51x41 cm. Oil on canvas. Original frame.

CHF 6 000 / 8 000
EUR 5 560 / 7 410



453



454



455

455
MEIER, THEO (BASEL 1908-1982 BERN). Thailand, 69x59 cm.
 Öl auf Leinwand. Ansicht eines Tempels in Chiang Mai. Signiert:
 Theo Meier. Datiert 1967. Gerahmt.

A VIEW OF A TEMPLE IN CHIANG MAI BY THEO MEIER
 (1908-1982). Thailand, signed and dated: Theo Meier 1967, 69x59 cm.
 Oil on canvas. Framed.

CHF 5 000 / 8 000
 EUR 4 630 / 7 410

456
REGENTROMMEL. Laos/Vietnam, 18./19. Jh. H 47 cm, D 63 cm.
 Relieferter Bronzeguss. Die sich nach oben ausweitende Wandung
 des Klangkörpers ist nebst den waagrecht verlaufenden Dekorbändern
 vereinzelt mit Elephanten und Schneckenhäuschen verziert, seitlich sind
 zwei paarige Henkel angebracht. Der zwölf-strahlige Stern in der Mitte
 der Deckplatte ist umschlossen von konzentrischen Dekorbändern mit
 punzierten geometrischen Mustern aus Kreiseln, Fischen, Reiskörnern,
 Bändern und Blumenblüten. Vier Gruppierungen von drei aufeinander-
 sitzenden Fröschen krönen die Platte.
 Swiss private collection, purchased in 1995 at Hafter, Zurich.

A BRONZE RAIN DRUM WITH STYLIZED FROGS.
 Laos/Vietnam, 18th/19th c. Height 47 cm, diameter 63 cm.

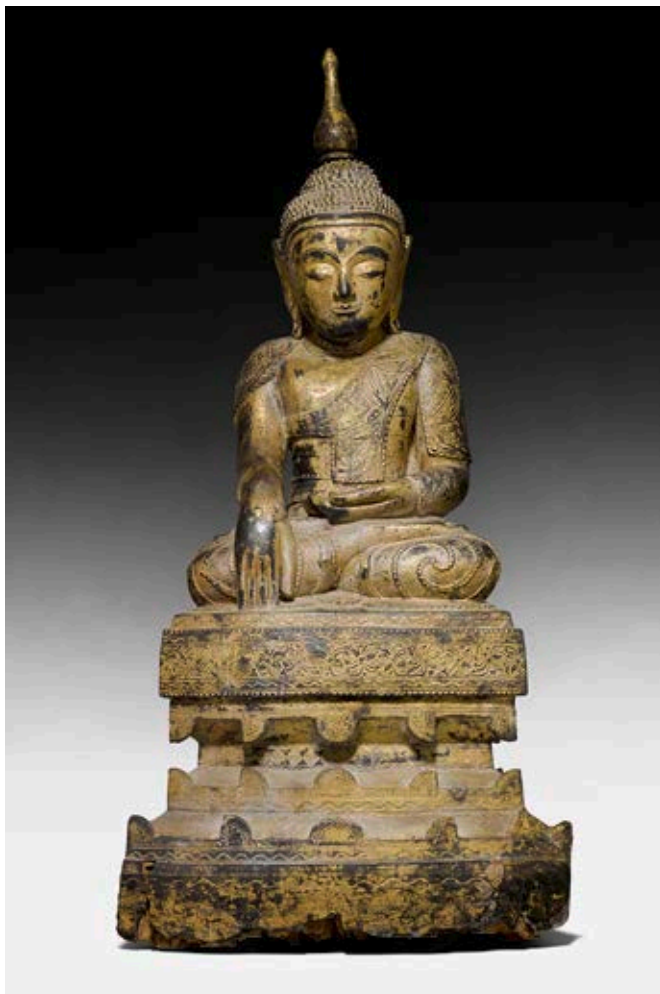
CHF 3 000 / 5 000
 EUR 2 780 / 4 630



456



456



457

457*

SITZENDER BUDDHA. Burma, Shan-Stil, 19. Jh. H 87 cm.
Holz mit Gold- über Schwarzlack. Der Buddha sitzt in maravijaya-Position auf einem getreptten und mittig eingezogenen Sockel, dessen Ränder mit schönem Gravurdekor versehen sind. Am unteren Rand sind Reste einer Stifter-Inschrift zu sehen. Die leicht gedrungene Figur mit jugendlichem Gesicht wirkt tief versunken. Eine hohe glatte Ketumala erhebt sich über den feinen Noppenlocken. Leicht besch.

A LACQUER GILT WOOD FIGURE OF BUDDHA IN MARAVIJAYA POSITION.

Burma, 19th c. Height 87 cm. Slightly damaged.

CHF 2 500 / 3 500

EUR 2 310 / 3 240

458*

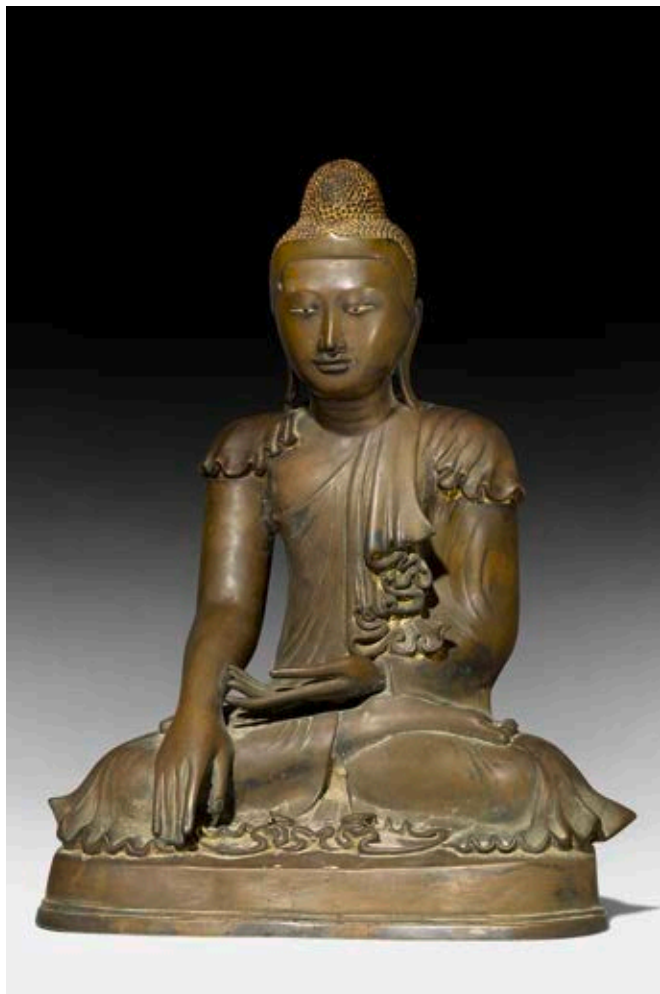
SITZENDER BUDDHA. Burma, Mandalay-Stil, 19. Jh. H 68 cm
Bronze mit Resten einer Lackvergoldung. Shakyamuni sitzt in maravijaya auf einem glatten Sockel. Das Gewand, das die Schultern bedeckt, hat sich in verspielte Fältchen gelegt. Das leicht gesenkte Gesicht mit den eingelegten Augen wird durch ein breites glattes Stirnband von der feinen Noppenlöckchenfrisur getrennt.

Ex Swiss private collection.

A SEATED BRONZE FIGURE WITH TRACES OF LACQUER GILDING. Burma, Mandalay style, 19th c. Height 68 cm.

CHF 5 000 / 8 000

EUR 4 630 / 7 410



458

459*

MONUMENTALER BUDDHA.

Burma, Shan-Stil, 18./19. Jh. H 290 cm.

Trockenlack mit Vergoldung über Schwarzlack. Buddha sitzt auf einem schmalen glatten Sockel, die Rechte in bhumisparsa-mudra, die Linke in Meditationsgestus auf die Fusssohlen gelegt. In leichtem Relief sind die geschwungenen und spiralförmigen Falten und Säume des Gewandes dargestellt.

Das jugendliche Gesicht mit gesenktem Blick und freundlichem Lächeln wird von langgezogenen Ohren flankiert, Symbole der Weisheit. Über einer feinen Noppenfrisur erhebt sich eine glatte, abnehmbare Ketumala. By repute from Bellikon Castle, Switzerland.

A MONUMENTAL GILT DRY LACQUER FIGURE OF BUDDHA IN MARAVIJAYA. Burma, Shan style, 18th/19th c. Height 290 cm.

CHF 40 000 / 60 000

EUR 37 040 / 55 560





460*

TORSO EINER GÖTTIN. Khmer, Baphuon, 11. Jh. H 84 cm.

Beiger, leicht polierter Sandstein mit rostroten Verfärbungen. Elegante Gestalt mit fein gefältelem Sampot, der durch einen glatten Gürtel gehalten wird. In der vorderen Mitte bildet die umgeschlagene Stoffkante einen fischschwanzförmigen Abschluss, während ein Zipfel des Tuches aus dem Taillenbund schaut.

Purchased at Zeller Lindau in 2004. A letter by the auctioneer, Mr. Zeller, claims that the figure came from an old French private collection from the 1930s.

A SANDSTONE TORSO OF A GODDESS.

Khmer, Baphuon, 11th c. Height 84 cm.

CHF 25 000 / 35 000

EUR 23 150 / 32 410

461*

SANDSTEIN-KOPF EINES DVARAPALA. Khmer, 10. Jh. H 45 cm.

Das runde Gesicht mit hoher Stirn und breiter Nase weist ein feines Lächeln auf und hat trotz der streng wirkenden Augenbrauen einen freundlichen Ausdruck. Die Ohren sind verlängert, die fragmentarischen Ohrläppchen sind eingeschnitten. Der Dvarapala trägt eine fünfzackige Krone auf Blätterband über dem dicht gelockten Haar, das in einen breiten Chignon frisiert ist. Gesockelt.

Published:

- Sotheby's London, October 12, 1989, Khmer, Thai, Indian and Himalyan art sale, lot 85.

- in "Oriental Art"; Summer 1970: Advertisement of John Dwyer, Oriental Art, San Francisco, USA, p. 118.

A SANDSTONE HEAD OF A DVARAPALA. Khmer, 10th c.

Height 45 cm. Mounted.

CHF 30 000 / 50 000

EUR 27 780 / 46 300





462 (1 von 2)



463

462

ZWEI GERINGSING DOPPEL-IKAT ZEREMONIENTÜCHER.

Bali, Tenganan, 205x52 cm und 189x49 cm.

Baumwolle, gefärbt in Rotbraun und Schwarz. Geometrisch-abstrakte Muster mit zentralen, vierstrahligen Sternen und mythischen Figuren. Flickstellen. (2)

TWO GERINGSING DOUBLE IKAT CEREMONIAL SCARFS.

Bali, Tenganan, ca. 205x52 cm, ca. 189x49 cm. Cotton, dyed in reddish brown and black. Darned. (2)

CHF 800 / 1 200

EUR 740 / 1 110

463

VASUDHARA (WATHUNDAYE). Burma, 19./20. Jh. H 70 cm.

Holz mit polychromer Bemalung, sowie Glaseinlagen. Die Erdgöttin steht barfuss auf einer Plinthe und wringt das Wasser der Loslösung aus ihrem langen Haar. Sie hilft damit, den Versucher Mara zu besiegen, der Buddha kurz vor der Erleuchtung noch vom rechten Weg abbringen will. Sie trägt einen Schal über den Armen und einen prächtigen Gürtel. Die Schnalle, sowie ihre Halskette und ihr Diadem sind mit Glassteinchen besetzt. Swiss private collection.

A POLYCHROME PAINTED WOOD FIGURE OF EARTH GODDESS VASUNDHARA (DHARANI).

Burma, 19th/20th c. Height 70 cm.

CHF 2 000 / 3 000

EUR 1 850 / 2 780



464

INDIEN & GANDHARA

464

SITZENDER BUDDHA. Gandhara, 2.-4. Jh. H 38,5 cm.

Grauer Schiefer. Buddha Shakyamuni sitzt in Meditationshaltung auf einem gravierten Sockel mit Kissen. Das Mönchsgewand fällt in ruhigen Falten hinab und bedeckt beide Schultern. Eine glatte Aureole umschliesst den Kopf. Holzsockel.

Swiss private collection purchased at Koller Actions in 2011, from another Swiss private collection.

A GREY SCHIST FIGURE OF THE SEATED BUDDHA WITH REMAINS OF A HALO. Gandhara, 2nd-4th c. Height 38.5 cm.

CHF 1 500 / 2 500

EUR 1 390 / 2 310



465



466

465*

PAAR KLAUEN EINES YALI. Indien, Tamil Nadu, 18. Jh. L ca. 37 cm. Bronze mit Resten kultischer Bemalung. Die krallenbewehrten und kettenbestückten Pfoten eines Yali, eines Fabelwesens mit ungeheurer Kraft, die sich auch an den Klauen ablesen lässt. Reifen umklammern die Gelenke, auf der Unterseite sind bossenartige Erhebungen mit einem Sporn sichtbar. Besch. (2)

A PAIR OF BRONZE CLAWS OF A YALI.

India, Tamil Nadu, 18th c. Length ca. 37 cm.

Remains of cult paint. Damages.

CHF 4 000 / 6 000

EUR 3 700 / 5 560

466

KOPF DES BUDDHA. Indien, Kushan-Periode, 2. Jh. H 21 cm.

Roter Sandstein. Fein gearbeiteter Kopf des Buddha mit geschwungenen Augenbrauen und angedeutetem Lächeln. Die leichten Einkerbungen an der Stirn deuten den Haaransatz an. Leicht verwittert und beschädigt. Old Swiss private collection.

A RED SANDSTONE HEAD OF BUDDHA.

India, Kushan, 2nd c. Height 21 cm. Slightly weathered and damaged.

CHF 2 000 / 3 000

EUR 1 850 / 2 780



467*

KOPF EINES BODHISATTVA AUS TON.

Gandhara, 4./5. Jh. H 36 cm.

Gut modellierter Kopf eines Bodhisattva mit schweren Lidern, langer Nase und einem schwungvollen Schnauzbart über einem schmalen, sensibel geformten Mund. Er ist mit einem Diadem und Ohrringen geschmückt, dicke Haarsträhnen sind über sein Haupt drapiert. Reste farbiger Fassung.

Ex Swiss private collection before 2005.

A CLAY HEAD OF A BODHISATTVA.

Gandhara, 4th/5th c. Height 36 cm.

Remains of paint.

CHF 12 000 / 18 000

EUR 11 110 / 16 670



468

468*
SHIVA MUKHALINGA. Indien, Maharashtra, 18. Jh. H 15,5 cm.
 Hohe Messing-Lingamkappe mit ausgestellter Basis und angedeuteter Yoni. Das Gesicht weist ausgeprägte Augenbrauen, das Stirnauge und einen Schnauzbart auf. Die geschmückten Ohren gehen in Ringe über. Schön berieben. Loch an der Seite.

A BRASS SHIVA MUKHALINGA.
 India, Maharashtra, 18th c. Height 15.5 cm. Hole at the side.

CHF 700 / 900
 EUR 650 / 830



469

469*
MASKE DER DEVI.
 Indien, Maharashtra/Karnataka, 17./18. Jh. H 13 cm.
 Gesichtsmaske der Devi aus Messing mit gravierten Details, wie Augenlidern und Pupillen sowie Stirnschmuck. Schön berieben. Krone und Schmuck verloren. Plexi-Sockel.

AN ENGRAVED BRASS MASK OF DEVI.
 India, Maharashtra/Karnataka, 17th/18th c. Height 13 cm.
 Crown and jewellery partly lost. Plexi stand.

CHF 1 500 / 2 500
 EUR 1 390 / 2 310



470

470*
RADHA UND KRISHNA. Indien, Orissa, 19. Jh. H 9,4 cm.
 Knochenschnitzerei mit Radha und Krishna in verschränkter Umarmung. Schnitzereien dieses Typs zeigen meist Begebenheiten aus dem Leben Krishnas, des achten Avatars von Vishnu. Plexi-Sockel.

A BONE CARVING OF RADHA AND KRISHNA.
 India, Orissa, 19th c. Height 9.4 cm. Plexi stand.

CHF 700 / 900
 EUR 650 / 830

471*
REITER AUF PANJURLI.
 Indien, Karnataka, 19./20. Jh. H ca. 20,5 cm.
 Zweiteilig gegossene Bronze, die einen Helden des Bhuta-Kults auf Panjurli, dem Ebergeist, zeigt.

A BRONZE FIGURE OF A BHUTA-CULT RIDER ON PANJURLI. India, Karnataka, 19th/20th c. Height ca. 20.5 cm. Separately cast.

CHF 1 000 / 1 500
 EUR 930 / 1 390



471

472*

BHUTA-HELD ZU PFERD. Indien, Karnataka, 18. Jh. H 24,8 cm. Zweiteilig gegossene Figur eines Helden aus dem Bhuta-Kult zu Pferd. Er hält beide Arme angewinkelt, in einer Hand eine Keule. Der kräftig modellierte Kopf wird von einem scheibenförmigen Diadem gekrönt. Das Pferd steht auf einer ausgeschnittenen Plinthe. Krone und Keule sind teilweise mit Silber eingefasst. Sockel. Wohl ein Attribut verloren.

A BRONZE FIGURE OF A BHUTA-CULT HORSE AND RIDER. India, Karnataka, 18th c. Height 24.8 cm. Separately cast. Partly silver coated. Stand. Possibly one attribute lost.

CHF 2 500 / 3 500

EUR 2 310 / 3 240

473*

DREI KNOCHENSCHNITZEREIEN.

Indien, Orissa, 19. Jh. H 5-7,5 cm.

Drei Darstellungen von Yashoda mit ihrem Pflegekind Krishna als Baby: stehend mit Krishna rittlings auf der Hüfte, daneben Balarama, als Stillende und als Sitzende mit dem Baby auf ihren Beinen. (3)

THREE BONE CARVINGS OF YASHODA AND BABY KRISHNA. India, Orissa, 19th c. Height 5-7.5 cm. 1 plexi stand. (3)

CHF 1 500 / 2 500

EUR 1 390 / 2 310



472



473 (1 von 3)



474

474*

HOLZ-SKULPTUR EINER STEHENDEN WEIBLICHEN

FIGUR. Indien, Karnataka, 19. Jh. H 133 cm.

Figur aus dem Bhuta-Kult, möglicherweise eine Muttergöttin oder Kallurti, die Schwester des Helden Kalkuda. Gut geschnittenes Gesicht mit betonter Augenpartie. Der reiche Schmuck ist detailliert wiedergegeben u.a. in den Haaren, an den Ohren und über die Brust fallend. Der über dem Schoss gefälte Rock wird von einem breiten Gürtel gehalten. Reste farbiger Fassung. Leicht verwittert. Arme verloren.

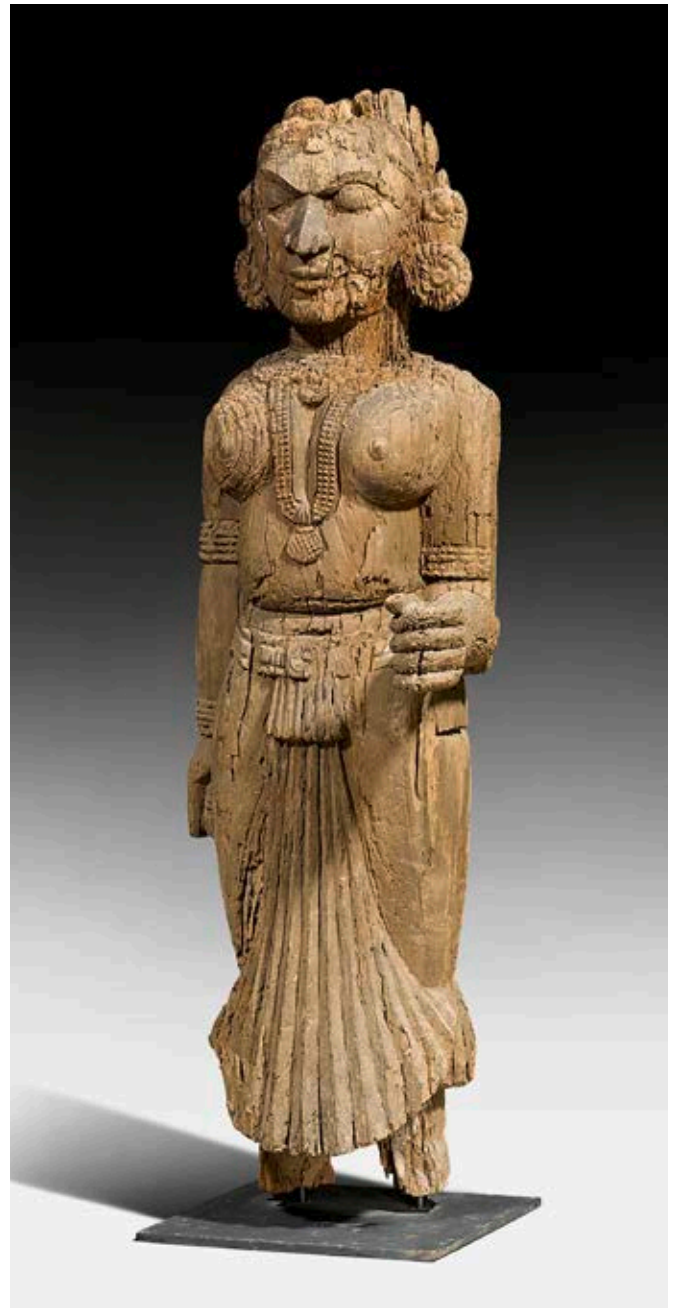
Compare: Unknown India: Ritual Art in Tribe and Village, Exhibition catalogue 1968 (Philadelphia Museum of Art), plate 114.

A STANDING CARVED WOOD FIGURE OF A FEMALE BHUTA-CULT FIGURE, POSSIBLY KALLURTI.

India, Karnataka, 19th c. Height 133 cm. Remains of paint. Slightly weathered. Arms lost.

CHF 3 000 / 5 000

EUR 2 780 / 4 630



475

475*

HOLZ-SKULPTUR AUS DEM BHUTA-KULT.

Indien, Karnataka, 18. Jh. H 106 cm.

Dargestellt ist eine stehende Muttergottheit, möglicherweise Jumadi, eine Verschmelzung von Shiva (Kopf) und Parvati (Körper) als Dämonenbekämpfer. Die Skulptur weist sehr prägnante Gesichtszüge auf, der Körper ist weiblich, der nackte Oberkörper reich geschmückt, mit einem plissierten Rock bekleidet. Verwittert.

A CARVED STANDING WOOD FIGURE OF A BHUTA-CULT MOTHER DEITY, POSSIBLY JUMADI. India, Karnataka, 18th c.

Height 106 cm. Weathered.

CHF 2 500 / 3 500

EUR 2 310 / 3 240

476*

**PAAR KOLOSSALE ARME MIT
HÄNDEN IN KARANA-MUDRA.**

Indien, Kerala, 18./19. Jh.

H ca. 133 cm.

Holz, farbig gefasst. Paar gewinkelter
Arme mit Händen, die den Gestus der
Dämonenabwehr zeigen.

Die Oberarme sind bis kurz vor dem
Ellbogen und über den ganzen
Unterarm bis über den Handrücken
mit breiten, reliefierten Rosetten-
armreifen geschmückt. Die langen
Finger sind beringt und laufen spitz
zu. Die Arme sind gehöhlt und mit
Zapflöchern versehen und waren wohl
Bestandteil einer wahrhaft kolossalen
Götterstatue. Gesockelt. (2)

**A GIANT PAIR OF PAINTED
AND CARVED WOOD ARMS
WITH HANDS SHOWING THE
KARANA MUDRA.**

India, Kerala,
18th/19th c. Height cA. 133 cm.

Stand. (2)

CHF 7 000 / 9 000

EUR 6 480 / 8 330





477

477*

NANDIGONA. Indien, Karnataka, spätes 19. Jh. H 84 cm.
Hartholz mit Resten farbiger Fassung. Mehrteilig geschnitzte Darstellung eines stehenden Nandi aus dem Bhuta-Kult, mit nach vorne gerecktem Kopf mit gebleckten Zähnen, den Schwanz auf dem Rücken eingerollt. Auf seinem Rücken liegt eine reliefierte Decke mit Perlbandbordüre. Holzsockel.

Compare: George Michell (ed.), *Living Wood: Sculptural Traditions of Southern India*, 1992, plate 103.

A WOOD SCULPTURE OF A BHUTA-CULT NANDIGONA.
India, Karnataka, late 19th c. Height 79 cm. Wood stand. Remains of paint.

CHF 2 500 / 3 500
EUR 2 310 / 3 240

478*

KLEINER SHIVA-SCHREIN MIT SVAYAMBHU-LINGAM.

Indien, 19./20. Jh. H 30,5 cm.
Stein-Lingam in Form eines kosmischen Ei mit Zeichnung in Yoni-Form unter einem durchbrochen gearbeiteten Bronze-Baldachin, eingebettet in einer Yoni wohl aus Steinguss. Sockel.

A SMALL SHIVA SHRINE WITH SVAYAMBHU LINGAM UNDER A RETICULATED BRONZE CANOPY. India, 19th/20th c. Height 30.5 cm. Stand.

CHF 1 500 / 2 500
EUR 1 390 / 2 310



478



479

479*

ZWEI DHOKRA-ÖLLAMPEN IN FORM VON VÖGELN.

Ostindien, 19./20. Jh. H 16,3 und 18 cm.

Messinglämpchen in Form von Vögeln, möglicherweise Pfauen, mit abnehmbaren Köpfen und Aufhängeösen auf dem Rücken. Ein Vogel steht auf einer rechteckigen Plinthe, der andere auf einer runden. Feiner, leicht erhabener Dekor. (2)

TWO BRASS DHOKRA OIL LAMPS IN THE SHAPE OF BIRDS.

East India, 19th/20th c. Height 16.3 and 18 cm. (2)

CHF 1 800 / 2 500

EUR 1 670 / 2 310

480*

MESSING-PANDAN. Nordindien, 18./19. Jh. D 23,5 cm.

Der zweiteilige Behälter ist im Gefässteil konkav geformt, der Deckel mit Ringknopf mit abgesetztem Rand gewölbt und mit Scharnier und Schloss mit dem unteren Teil verbunden. Sehr fein graviertes, abstrakt-floraler und geometrischer Dekor in kleinformatigen Feldern mit Rautenbordüren und Fischgratrahmen.

AN ENGRAVED BRASS PANDAN DECORATED WITH GEOMETRICAL PATTERN.

North India, 18th/19th c.

Diameter 23.5 cm.

CHF 1 500 / 2 500

EUR 1 390 / 2 310



480



481

481 GROSSE HOLZ-SCHNITZEREI DES GANESHA.

Indien, 19. Jh. 44x184 cm.
Holz mit farbiger Fassung. Ein dreiköpfiger Ganesha über einem Eber, der von zwei Figuren flankiert wird, bildet das zentrale Motiv. Diese Komposition ist von fünf Gottheiten und einer Dämonenmaske gekrönt. Im unteren Dekorfeld zwischen einem Lotosblüten-Quartett zwei Makara auf einem doppelten Lotossockel. Min. best. u. berieben.

AN OPENWORK WOOD-PANEL DEPICTING A THREE-HEADED GANESHA. India, 19th c. 44x12x184 cm. Slightly damaged, colour rubbed.

CHF 1 500 / 2 500
EUR 1 390 / 2 310



482

482*

JANMASHTAMI-PICHVAI. Indien, Nathdwara, 19. Jh. 176x145 cm. Pigmentfarben auf Baumwolle. Zu Janmashthami wird der Geburtstag von Krishna gefeiert. In der zentralen blaugrundigen Nische steht Shri Nathji, in Gelb gewandet, flankiert von Priestern auf orangem Bildgrund. Im Vordergrund sitzen Yashoda und Nanda, die Pflegeeltern von Krishna, zwischen ihnen hängt eine kleine Wiege mit Navanitapriyaji, Krishna als kleinem Butterliebhaber, die Yashoda in Bewegung hält. In darunter liegenden Registern wird kleinformatig u.a. eine Prozession, Begebenheiten aus Krishnas Leben und eine Reihe von Kühen gezeigt. Umlaufend auf drei Seiten befinden sich weitere Darstellungen von Shri Nathji in Nischen. Gefüttert. Min. besch.

A PICHVAI TEMPLE HANGING ILLUSTRATING JANMASHTAMI, KRISHNA'S BIRTHDAY. India, Nathdwara, 19th c. 176x145 cm. Pigment colours on cloth. Lined. Fragile.

CHF 1 500 / 2 500
EUR 1 390 / 2 310

483*

PAAR HOLZSÄULEN AUF STEINSOCKELN.

Indien, Gujarat, 19. Jh. H (Säule) ca. 210 cm, H (Sockel) 26,5 cm. Paar sechsteilige Holzsäulen mit reliefierten Sandsteinkubensockeln, Reste farbiger Fassung. Die quaderförmigen Sockel der Säulen gehen in ein kanneliertes Rundprofil über und werden über zwei Ringen als reich beschnittenes Vierkant weitergeführt. Das Kapitell wird von Kreuzkonsolen bekrönt, die einseitig Spandriellen halten. Der Dekor besteht u.a. aus Rosetten, menschlichen Figuren und Pfauen, ergänzt durch dichte, gitterartige Ornamente. (2)

A PAIR OF CARVED SIX-PART WOOD COLUMNS AND SANDSTONE BASES. India, Gujarat, 19th c. height (column) ca. 210 cm, height (base) 26.5 cm. Remains of paint. (2)

CHF 6 000 / 8 000
EUR 5 560 / 7 410





484

PERSISCHE & ISLAMISCHE KUNST

484*

GROSSES BECKEN. Ghazni, 12. Jh. D 42,5 cm.
Elfseitiges Becken aus getriebenem Messing mit graviertem Dekor. Schriftfriese mit Segenswünschen in Kufi und Nashki zieren den Rand und Boden, in dessen Mitte sich ein Löwengreif befindet. Grün korrodiert. Old German collection.

A LARGE STELLAR BRASS BASIN ENGRAVED WITH INSCRIPTIONS AND A WINGED LION. Ghazni, 12th c. Diameter 42.5 cm.

CHF 5 000 / 8 000
EUR 4 630 / 7 410



485

485*

ALMOSENSCHALE (KASHKUL) EINES ISLAMISCHEN MYSTIKERS. Nordost-Iran, 18./19. Jh. L 24,5 cm.
Seychellennuss (coco de mer), Messing. Die polierte, oben offene Nuss mit mattem Glanz ist seitlich mit einer Aufhängung versehen, die aus einem S-Haken mit Vogelköpfen und einer Kette besteht. German collection, purchased in the 1970s in Mashad, Iran.

A COCO DE MER AND BRASS ALMS BOWL (KASHKUL) OF AN ISLAMIC MYSTIC. North-eastern Iran, 18th/19th c. Length 24.5 cm.

CHF 1 200 / 1 800
EUR 1 110 / 1 670



486



487

486*

ZWEI ACHTECKIGE AMULETTDOSEN.

Iran, 18. Jh. oder früher, D 4,5 cm.

Am Oberarm getragene Amulett Dosen zur Aufnahme von Miniaturhandschriften des Korans oder von Amuletten (meist ebenfalls aus Papier) mit je zwei seitlichen Schlaufen zur Befestigung der Bänder.

Silber mit getriebenem und minutiös graviertem Dekor aus umlaufenden Schriftfriesen auf Deckeln und Schmalseiten. Eine Dose zeigt auf der Unterseite in üppigem Rankenwerk einen Löwen, das Symbol von Ali, dem „Löwen Allahs“. Min. rest. (2)

TWO OCTOGONAL SILVER AMULET BOXES TO BE WORN AT THE UPPER ARM. Iran, 18th c. or earlier, diameter 5 cm.

One minor repair.

CHF 1 800 / 2 500

EUR 1 670 / 2 310

487*

RAUBKATZE. Nordost-Iran, 13. Jh. L 16,5 cm.

Khorassan-Bronze, teilweise durchbrochen gearbeitet und graviert. Das Tier mit leicht eingeknickten Hinterläufen und geschwelter Brust hat die Zähne gefletscht und schlägt mit dem Schwanz. Stark korrodiert und patiniert.

A KHORASSAN BRONZE OPENWORK FIGURE OF A FELINE. North-eastern Iran, 13th c. Length 16.5 cm.

Heavily corroded and patinated.

CHF 12 000 / 18 000

EUR 11 110 / 16 670