

Vente: 16 septembre 2016

CANNES ANCIENNES



KOLLERGENEVA





CANNES ANCIENNES

Vente aux Enchères à Genève le 16 septembre 2016

Huissier judiciaire: Maître T. Reymond

Vente. Lots 100-253, à 18h30

Exposition du 15 au 16 septembre de 10h à 20h

Palais de l'Athénée (entrée sur le côté du bâtiment), 1205 Genève

POUR TOUT RENSEIGNEMENT:

Koller Genève, rue de l'Athénée 2, 1205 Genève.

tél +41 22 311 03 85 / fax +41 22 810 06 30

Email: geneva@kollerauctions.com

EXPERT :

Patrick Gutknecht. tél +41 22 312 32 14 / mob +41 79 260 68 01

Email: pg@gutknecht-gallery.com

AVIS IMPORTANT

Une autorisation officielle de l'Etat de Genève est requise pour l'exportation de cannes dissimulant des armes selon la loi (Art. 5/1d-, art. 5 - 3 LArm). Des formulaires de demande d'autorisation peuvent être commandés auprès de Koller Genève.

L'exportation de produits confectionnés à partir de peaux d'espèces dont le commerce est réglementé par la CITES est soumise à autorisation. En Suisse, l'OSAV définit la nécessité d'obtenir un certificat d'exportation et en fixe les modalités d'obtention. L'OSAV est la seule autorité compétente en la matière. Par conséquent, Koller n'a pas le pouvoir et n'est pas en mesure de délivrer de tels documents. Les démarches et les coûts (20 CHF de taxes administratives perçues par l'OSAV) visant à obtenir un permis d'exportation incombent au futur acquéreur.

Les conditions de vente ainsi que le reste des informations pertinentes à la vente figurent à la page 56.

Informations et illustrations supplémentaires sur notre site internet:

www.kollerauctions.com

100

EROTIQUE

Travail français, vers 1900.
Canne chrysléphantine à corbin orné d'une femme nue et feuillages. Ivoire, argent et fût en palissandre. Poignée signée „V. ADO“.

CHF 1 400 / 1 600
(EUR 1 300 / 1 480)

101

VISAGES DE FEMMES

Travail français, vers 1900.
Pommeau cylindrique en ivoire sculpté de visages de femmes typiquement Art Nouveau. Fût en jonc de Malacca, férule en métal.

CHF 1 200 / 1 400
(EUR 1 110 / 1 300)

102

NYMPHE FLORALE

Travail français, vers 1900.
Poignée opéra se terminant par une tête de femme sur bustier à décor floral en argent, fût en ébène de Macassar.

CHF 700 / 850
(EUR 650 / 790)

103*

ART NOUVEAU

Corbin en ivoire sculpté avec initiales gravées S.J. sur un aplat, bague en argent au décor d'entrelacs Art Nouveau, fût en marqueterie de palissandre et bois précieux.
Importante fente longitudinale.

CHF 400 / 500
(EUR 370 / 460)

104*

ART NOUVEAU

Corbin en argent ciselé aux motifs de feuilles de palme, fût en palissandre.

CHF 300 / 350
(EUR 280 / 320)

105

ART DÉCO BLEU

Travail français, vers 1920.
Pommeau milord en bakélite bleue et crème.
Fût verni bleu agrémenté d'une dragonne et de pompons en soie.

Muséographie / Bibliographie : Exposition La canne et ses mystères, Musée de Carouge/Genève, 18 mars - 31 mai 1998, catalogue d'exposition p. 124
Provenance: ancienne collection C. Dike

CHF 800 / 1 200
(EUR 740 / 1 110)



100



103



101



104



102



105

106

ART DÉCO ORANGE

Travail français, vers 1920.
Pommeau milord en bakélite orangée et crème.
Fût verni de couleur orangée agrémenté d'une dragonne et de pompons en soie.

Muséographie / Bibliographie : Exposition La canne et ses mystères, Musée de Carouge/Genève, 18 mars - 31 mai 1998, catalogue d'exposition p. 124

Provenance: ancienne collection C. Dike

CHF 800 / 1 200
(EUR 740 / 1 110)

107

TÊTE DE FEMME ART DÉCO

Travail français, vers 1915.
Pommeau en ivoire figurant une de tête de femme stylisée; yeux en ébène, fût en jonc de Malacca.

Muséographie / Bibliographie : Exposition La canne et ses mystères, Musée de Carouge/Genève, 18 mars - 31 mai 1998, Catalogue d'exposition p. 123, n° 300.
La Canne objet d'art, C. Dike, 1988, p. 384

Provenance: ancienne collection C. Dike

CHF 2 500 / 3 500
(EUR 2 310 / 3 200)

108

SCENE COQUINE

Travail français, vers 1900.
Pommeau en ivoire à décor d'une scène grivoise sculptée. Bague en argent portant l'inscription „Comte de Fayolle“.

CHF 1 400 / 1 600
(EUR 1 300 / 1 480)

109

MERE L'OIE

Travail anglais, fin 19^{ème} siècle.
Canne à poignée en ivoire sculpté représentant la „Mère L'Oie“. Bague en laiton, fût en bambou.

Bibliographie : U. Klever, Spazierstöcke, 1984, p. 138

Provenance : ancienne collection U. Klever, Munich ;
ancienne collection Dr. J. H., Zurich.

CHF 1 500 / 1 800
(EUR 1 390 / 1 670)

110

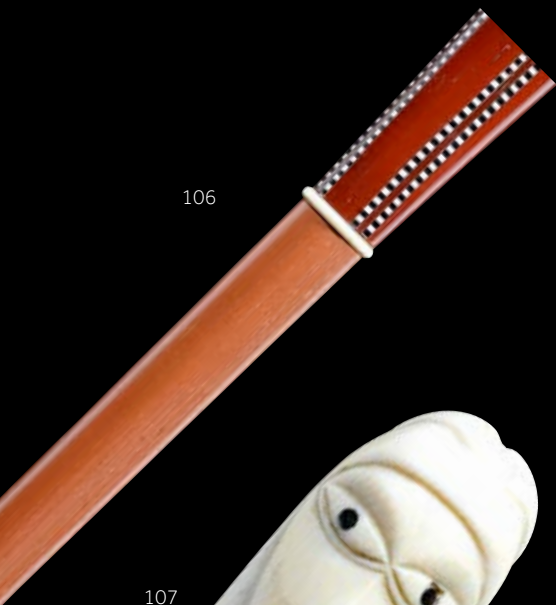
INDIEN SCULPTÉ

USA, début 20^{ème} siècle.
Pommeau en forme de tête d'indien (Mascotte du Dartmouth College). Fût avec de nombreuses inscriptions humoristiques d'étudiants.

Bibliographie : Canes in the United States, C. Dike, 1994, ill p.101

Provenance : ancienne collection C. Dike.

CHF 1 000 / 1 500
(EUR 930 / 1 390)



106



108



107



109



110

111

MOUJIK

Travail anglais, fin du 19ème siècle.
Canne à poignée en corne de cerf sculptée d'un moujik allongé avec son fouet. Bague en métal argenté avec inscription „CORNEL HENRI“.

CHF 700 / 800
(EUR 650 / 740)

112

TÊTE DE MAURE

Travail français, début 20ème siècle.
Canne à pommeau en ivoire polychrome sculpté d'une tête de Maure. Fût en jonc de Malacca.

CHF 700 / 800
(EUR 650 / 740)

113

TÊTE DE PIRATE

Travail français, milieu 19ème siècle.
Poignée en corne de cerf se terminant par une tête de pirate. Bague en laiton, fût en noisetier, fêrule en laiton.

Provenance: ancienne collection C. Dike.

CHF 700 / 900
(EUR 650 / 830)

114*

QUADRICEPHALE

Travail chinois, pour l'exportation, 19ème siècle.
Pommeau en ivoire sculpté au décor de quatre visages de vieillards, fût en bois d'amourette.

CHF 600 / 650
(EUR 560 / 600)

115*

TÊTE DE LUNE

Pommeau en forme de lune souriante sculpté dans une boule de billard, fût en bois peint, fêrule en laiton.

CHF 500 / 700
(EUR 460 / 650)

116

TÊTE DE FEMME

Travail français (Samson), fin 19ème siècle.
Poignée opéra se terminant par une tête de femme, décor de fleurs. Bague en métal doré, fût en jonc de Malacca, fêrule en métal.

CHF 900 / 1 000
(EUR 830 / 930)



117*

CANNE SEDITIEUSE

Travail français, vers 1810.

Pommeau en ivoire sculpté dont l'ombre portée forme le profil de Napoléon Ier, armoiries à l'aigle imperial et „N” gravés sur les côtés, fût en acier recouvert de bois, bague en ivoire sculpté en forme de ceinture avec boucle, longue fêrule en laiton.

Bibliographie: La canne et ses mystères, C. Dike, n°210 ;
Les Cannes à systèmes, C. Dike, p.151

Provenance: Genève, collection F.I Thorens.

CHF 2 000 / 2 500
(EUR 1 850 / 2 310)

118*

AIGLE / CALVIN

Travail suisse (Genève), vers 1900.

Canne „casse-tête” au corbin en métal argenté ciselé au décor de double profil de Jean Calvin et de l'aigle de Genève, fût en jonc, fêrule en laiton.

CHF 100 / 150
(EUR 90 / 140)

119

ADOLPHE THIERS

Travail français, fin 19ème siècle.

Canne monoxyle à pommeau sculpté représentant la tête du président Thiers.

CHF 250 / 350
(EUR 230 / 320)

120

SCÈNE DE CHASSE

Travail allemand, fin du 18ème siècle.

Canne à pommeau en ivoire cylindrio-conique orné d'une scène de chasse sculptée. Sur le dessus se trouve une incrustation en corne et un monogramme „PHS”. Fût en jonc de Malacca.

CHF 700 / 800
(EUR 650 / 740)

121

SCÈNE DE PÊCHE

Travail berlinois (KPM), fin 19ème siècle.

Poignée opéra en porcelaine à décor d'une scène de pêcheurs retirant leurs filets ornée de fleurs. Fût en jonc de Malacca.

CHF 750 / 850
(EUR 690 / 790)

122

PHOQUE

Travail français, vers 1900.

Canne à pommeau en ivoire sculpté représentant un phoque.

CHF 400 / 500
(EUR 370 / 460)

117



120



118



121

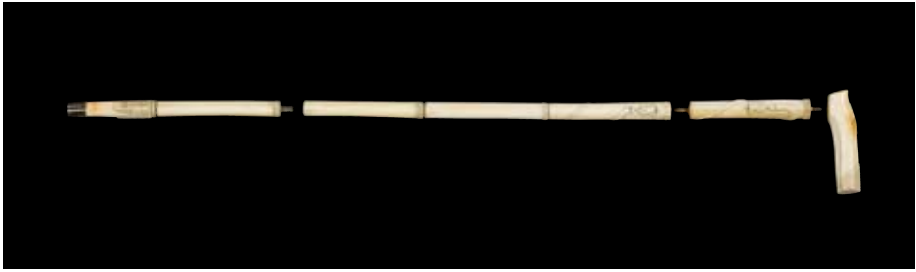


119



122





126 (detail)

123

TÊTE DE SERPENT

Corbin orné d'une tête de serpent en argent, fût en bois foncé exotique.

CHF 300 / 500
(EUR 280 / 460)

124

TÊTE D'OURS

Travail français, fin du 19ème siècle.
Canne à pommeau en ivoire sculpté d'une tête d'ours.

CHF 450 / 550
(EUR 420 / 510)

125

TÊTE D'OURS

Travail allemand, vers 1900.
Canne à corbin se terminant par une tête d'ours en argent.

CHF 350 / 450
(EUR 320 / 420)

126

SERPENTS ET GRENOUILLES

Travail indien réalisé pour l'exportation vers l'Angleterre, début 20ème siècle.
Canne en segments d'ivoire sculptés de motifs végétaux, de serpents et de grenouilles.

CHF 1 000 / 1 100
(EUR 930 / 1 020)

127

DRAGON

Travail français, vers 1900.
Canne à pommeau en ivoire sculpté d'une tête d'animal fantastique.

CHF 350 / 450
(EUR 320 / 420)



125 (detail)



123



126



124



127



125

129

PERROQUET

Travail français, vers 1900.
Fine canne à pommeau en ivoire sculpté représentant une tête de perroquet. Fût en ébène.

CHF 300 / 400
(EUR 280 / 370)

130

PERROQUET

Travail anglais, vers 1880.
Pommeau en citrine représentant une tête de perroquet. Bague en laiton ajourée à décor de rinceaux. Fût en jonc de Malacca.

CHF 2 000 / 2 500
(EUR 1 850 / 2 310)

131

LÉZARD

Travail français, vers 1900.
Poignée en argent d'où se détache un lézard. Fût en ébène.

Muséographie: Exposition La canne et ses mystères, Musée de Carouge/Genève, 18 mars - 31 mai 1998, p. 121, n° 274.
Bibliographie: La Canne objet d'art. Catherine Dike et Guy Bezzaz, éd. de l'Amateur, Paris/Genève, 1988, p. 315
Catalogue d'exposition La canne et ses mystères, Musée de Carouge/Genève, 18 mars - 31 mai 1998, p. 121, n° 274 (illustrée).
Provenance: ancienne collection C. Dike

CHF 2 000 / 2 500
(EUR 1 850 / 2 310)

132

TÊTE DE TIGRE

Probablement travail français, vers 1880.
Pommeau représentant une tête de tigre en ivoire polychrome la gueule ouverte. Fût en bois d'amourette et fêrulé en ivoire.

Muséographie: Exposition La canne et ses mystères, Musée de Carouge/Genève, 18 mars - 31 mai 1998, p. 117, n° 224. Bibliographie: catalogue d'exposition La canne et ses mystères, Musée de Carouge/Genève, 18 mars - 31 mai 1998, p. 117, n° 224 (illustré).

CHF 2 500 / 3 500
(EUR 2 310 / 3 240)

133

CIGALE

Travail français, vers 1900-1910.
Poignée représentant une cigale en argent sur des épis de blé. Fût en bois laqué noir.

Bibliographie: Catalogue d'exposition La canne et ses mystères, Musée de Carouge/Genève, 18 mars - 31 mai 1998, p. 122, n° 284. La Canne objet d'art, C. Dike, 1988, p. 315 (modèle similaire).

CHF 1 000 / 1 500
(EUR 930 / 1 390)

134

LAPIN

Travail français, vers 1920.
Poignée en bakélite couleur ambre représentant une tête de lapin. Fût en ébène. Travail de la maison Duc-Mauger.

Provenance: ancienne collection C. Dike.

CHF 800 / 1 000
(EUR 740 / 930)

129



132



130



133



131



134



135

TÊTE DE CHEVAL

Travail austro-hongrois, vers 1870.
Pommeau en argent orné d'une tête de cheval.
Avec écusson portant les armoiries de l'ancien propriétaire.

CHF 800 / 900
(EUR 740 / 830)

136

DEUX TÊTES DE CHEVAUX

Travail allemand, milieu 19ème siècle.
Pommeau en ivoire orné de deux têtes de chevaux. Fût en jonc de Malacca, fêrle en ivoire.
Fêle sur le pommeau

CHF 700 / 800
(EUR 650 / 740)

137

TÊTE DE CHEVAL

Travail allemand, vers 1900.
Fine canne à poignée équerre en argent se terminant par une tête de cheval. Fût en jonc partridge.

CHF 180 / 220
(EUR 170 / 200)

138

TÊTE DE CHIEN

Travail français, vers 1920.
Canne à pommeau en galalithe d'où émerge une tête de chien. Fût en jonc de Malacca.

CHF 160 / 220
(EUR 150 / 200)

139

CANICHE

Travail français, vers 1900.
Canne d'enfant se terminant par un caniche en ivoire sculpté. Fût en bois verni noir.

CHF 200 / 300
(EUR 190 / 280)

140

TÊTE DE LEVRIER

Travail anglais, vers 1900.
Canne à poignée en ivoire sculpté d'une tête de lévrier; monogramme „MB". Fût en jonc de Malacca.

CHF 250 / 350
(EUR 230 / 320)



135



138



136



139



137



140

141

TÊTE DE CHIEN

Travail français, vers 1930.
Canne en ébène de Macassar à corbin se terminant par une tête de chien en ivoire sculpté.

CHF 300 / 400
(EUR 280 / 370)

142

BOULEDOGUE

Travail anglais, vers 1900.
Canne à pommeau en ivoire sculpté d'une tête de bouledogue. Fût en acajou.

CHF 300 / 500
(EUR 280 / 460)

143

BOULEDOGUE

Probablement travail anglais, fin 19ème siècle.
Canne à pommeau en ivoire sculpté d'une tête de bouledogue. Fût en jonc de Malacca.

CHF 300 / 400
(EUR 280 / 370)

144*

TÊTE DE CHIEN

Pommeau en forme de tête de chien en bois sculpté avec langue amovible en ivoire, oreilles et attache en ivoire. Fût en acajou.

CHF 300 / 350
(EUR 280 / 320)

145

TÊTE DE LÉVRIER

Travail anglais, vers 1900.
Poignée en corne en forme de tête de lévrier. Fût en bambou, bague argentée.

CHF 300 / 400
(EUR 280 / 370)

146

TÊTE DE CHIEN

Probablement travail français, vers 1920.
Pommeau en cuivre représentant une tête de chien la gueule ouverte. Fût en acajou.

CHF 350 / 450
(EUR 320 / 420)



141 (detail)



144 (detail)



141



144



142



145



143



146

147

CHIEN DE CHASSE

Probablement travail russe.
Canne à poignée en argent sur laquelle est couché un chien de chasse. (poinçons illisibles)
Fût en jonc de Malacca.

CHF 500 / 600
(EUR 460 / 560)

148

BOULEDOGUE

Travail français, vers 1900.
Pommeau en forme de tête de dogue en ivoire sculpté aux yeux de verre. Ivoire, métal doré, fût en ébène de Macassar.

CHF 550 / 700
(EUR 510 / 650)

149

VERTÈBRES DE SERPENT

Travail anglais, fin 19ème - début 20ème siècle.
Canne à corbin entièrement composée de vertèbres de serpent enfilées sur une âme en métal.

CHF 200 / 300
(EUR 190 / 280)

150

PEAU DE SERPENT

Travail anglais, vers 1880.
Corbin entièrement gainé de peau de serpent.

Muséographie / Bibliographie: catalogue d'exposition La canne et ses mystères, Musée de Carouge/Genève, 18 mars - 31 mai 1998, p. 126, n° 344.

CHF 300 / 450
(EUR 280 / 420)

151

PORC-ÉPIC

Travail anglais, seconde partie du 19ème siècle.
Poignée en gutta percha représentant une jambe de femme et fût en métal recouvert de piquants porc-épic tressés.

CHF 1 200 / 1 500
(EUR 1 110 / 1 390)

152

CORNE DE RHINOCÉROS

Travail anglais, fin 19ème siècle.
Canne monoxyle à pommeau mailloche et fût en corne de rhinocéros. Sur la partie supérieure du fût se trouve une bague ornée d'un camée.
Fissures.

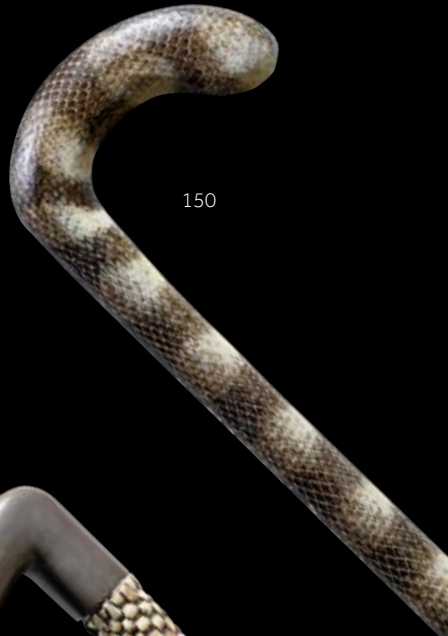
CHF 1 200 / 1 500
(EUR 1 110 / 1 390)



152 (detail)



147



150



148



151



149



152



157 (detail)

153

ÉCAILLE DE TORTUE

Travail anglais, vers 1810-1820.
Petit pommeau en corne. Fût en bois entièrement gainé d'écailles de tortue, bague et oeillets de dragonne en or.

Muséographie / Bibliographie : Exposition La canne et ses mystères, Musée de Carouge/Genève, 18 mars - 31 mai 1998, p. 125, n° 326.

CHF 1 000 / 1 500
(EUR 930 / 1 390)

154

BALEINIER

Travail anglais, fin 19ème / début 20ème siècle.
Fût en os de baleine et poignée en ivoire marin représentant un crocodile.
Restauration ancienne sur la mâchoire du crocodile.

CHF 700 / 900
(EUR 650 / 830)

155

CORNE DE NARVAL

Canne torsadée en corne de narval. Pommeau milord en ivoire.

CHF 500 / 600
(EUR 460 / 560)

156

LION GRIMPANT

Travail anglais, vers 1900.
Canne à pommeau en ivoire de morse sculpté représentant un lion grim pant sur une branche. Légers fêles et man que sur la queue.

CHF 400 / 500
(EUR 370 / 460)

157*

QUEUE DE RAIE

Canne badine avec pommeau en argent, fût en galuchat naturel et fêrulle en argent.

CHF 300 / 350
(EUR 280 / 320)

158

MARIN

Travail anglais, milieu 19ème siècle.
Petit pommeau en corne blonde et fût constitué d'une colonne vertébrale de requin sur une âme en métal.

Muséographie / Bibliographie: Exposition La canne et ses mystères, Musée de Carouge/Genève, 18 mars - 31 mai 1998, p. 126, n° 339 (illustré).

CHF 200 / 300
(EUR 190 / 280)

153



154



155



156



157



158



159

ANIMAUX & FIGURES

Travail français, fin 19ème siècle.

Canne art populaire monoxyle à poignée sculptée de nombreux animaux et personnages.

CHF 350 / 450
(EUR 320 / 420)

160

PAYSAGE ALPESTRE

Probablement travail suisse, fin du 19ème siècle.

Canne à pommeau milord en ivoire marin sculpté à décor de personnages en randonnée dans les Alpes à dos de mulet.

CHF 350 / 450
(EUR 320 / 420)

161

TÊTE D'HOMME BARBU

Travail probablement allemand, fin 19ème siècle.

Canne art populaire monoxyle se terminant par une tête sculptée d'homme barbu avec coiffe à pompon.

CHF 280 / 320
(EUR 260 / 300)



161 (detail)

162*

ART POPULAIRE EROTIQUE

Travail français, vers 1900.

Canne monoxyle en noisetier noirci à poignée formée par des personnages enchevêtrés.

Provenance: Ancienne collection Michel Simon, Genève.

Ancienne collection F. I. Thorens, Genève.

Muséographie / Bibliographie: Catalogue d'exposition La canne et ses mystères, Musée de Carouge/Genève, 18 mars - 31 mai 1998, p. 130, n° 386.

CHF 1 000 / 1 500
(EUR 930 / 1 390)

163

CHIEN ART POPULAIRE

Canne en bois de noisetier dont le pommeau est sculpté en forme de chien rustique.

CHF 800 / 1 200
(EUR 740 / 1 110)

164

TÊTE DE SATYRE

Vers 1900.

Canne art populaire à poignée en bois sculptée en forme de tête de satyre.

CHF 250 / 350
(EUR 230 / 320)



164 (detail)



159



162



160



163



161



164

165

TÊTE DE SINGE

Probablement travail anglais, vers 1900.
Canne d'art populaire monoxyle à corbin se terminant par une tête de singe sculptée. Fût en rottin.

CHF 300 / 400
(EUR 280 / 370)

166

SINGE & FEUILLAGE

Travail français, fin 19ème siècle.
Canne art populaire monoxyle se terminant par un singe assis dans un décor de feuillages sculpté.

CHF 350 / 450
(EUR 320 / 420)

167

TÊTE DE SOLDAT

Travail français, fin 19ème siècle.
Canne art populaire au fût entièrement sculpté de feuillage et se terminant par une tête de soldat.

CHF 200 / 300
(EUR 190 / 280)

168

TÊTE DE CHEVAL ART POPULAIRE

Probablement travail français, début 20ème siècle.
Monoxyle en bois polychrome se terminant par une tête de cheval humoristique.

CHF 200 / 250
(EUR 190 / 230)

169

TÊTE DE RENARD

Probablement travail anglais, vers 1900.
Canne art populaire monoxyle à corbin se terminant par une tête de renard polychrome.. noisetier..

CHF 250 / 350
(EUR 230 / 320)

170

TÊTE D'HOMME

Travail français, début 20ème siècle.
Canne art populaire monoxyle se terminant par une tête d'homme sculptée.

CHF 200 / 300
(EUR 190 / 280)



165 (detail)



167 (detail)



165



168



166



169



167



170

171*

MURANO

Travail italien, début 20ème siècle.
Canne en verre de Murano au décor de spirales
bleues et blanches sur fond rouge.
Quelques éclats et fissures.

CHF 400 / 500
(EUR 370 / 460)

172*

MURANO

Travail italien, début 20ème siècle.
Verre de Murano bordeaux, vert, bleu, blanc.
Quelques éclats et fissures.

CHF 400 / 500
(EUR 370 / 460)

173*

MURANO

Travail italien, début 20ème siècle.
Verre de Murano bleu, blanc, noir, vert clair.
Quelques éclats et fissures.

CHF 400 / 500
(EUR 370 / 460)

174*

MURANO

Travail italien, début 20ème siècle.
Verre de Murano bleu foncé et bleu clair.
Quelques éclats et fissures.

CHF 400 / 500
(EUR 370 / 460)

175*

MURANO

Travail italien, début 20ème siècle.
Verre de Murano au décor bleu, blanc, rouge.
Quelques éclats et fissures.

CHF 500 / 600
(EUR 460 / 560)

176*

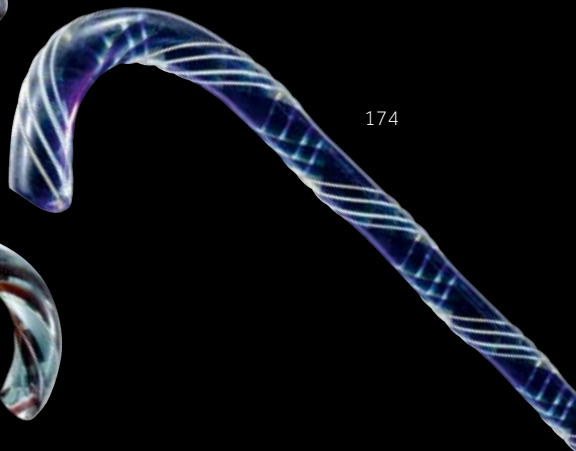
MURANO

Travail italien, début 20ème siècle.
Verre de Murano bleuté, au décor de spirales
bleues et rouges.
Quelques éclats et fissures.

CHF 350 / 450
(EUR 320 / 420)



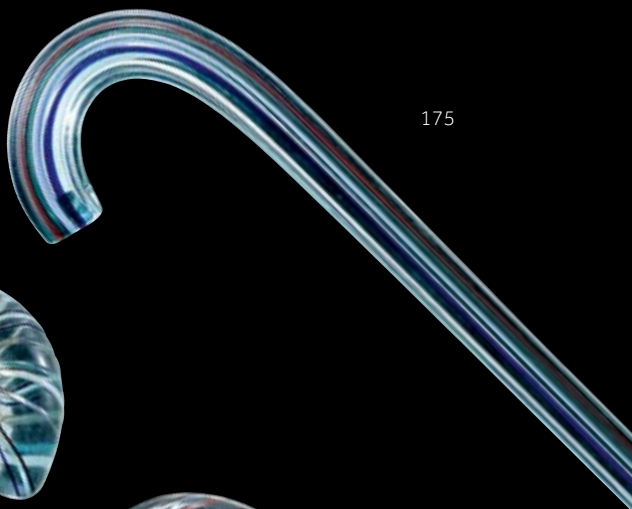
171



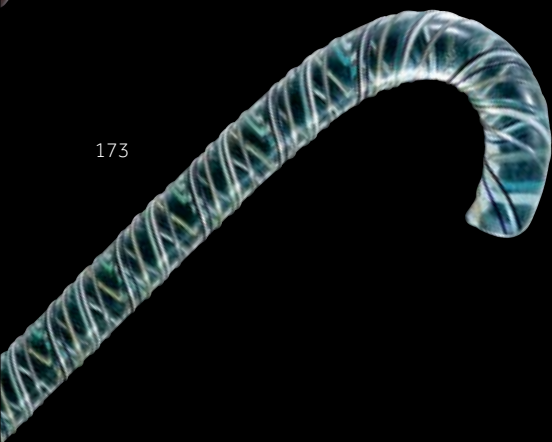
174



172



175



173



176

177*

MURANO

Travail italien, début 20ème siècle.
Verre de Murano bordeaux, bleu, blanc.
Quelques éclats et fissures.

CHF 400 / 500
(EUR 370 / 460)

178*

MURANO

Travail italien, début 20ème siècle.
Verre bleuté, blanc, rouge.
Quelques éclats et fissures.

CHF 350 / 450
(EUR 320 / 420)

179*

MURANO

Travail italien, début 20ème siècle.
Verre au décor de double spirale: intérieure jaune,
extérieure rouge et ligne bleue apposée.
Quelques éclats et fissures.

CHF 400 / 500
(EUR 370 / 460)

180*

CONSCRIT

Travail français, vers 1914.
Verre soufflé translucide au décor de spirales
noires.

CHF 250 / 350
(EUR 230 / 320)

181*

VERRE SOUFFLÉ

Travail français, début 20ème siècle.
Pommeau en verre bleu, jaune et rouge (possib-
lement canne de conscrit).

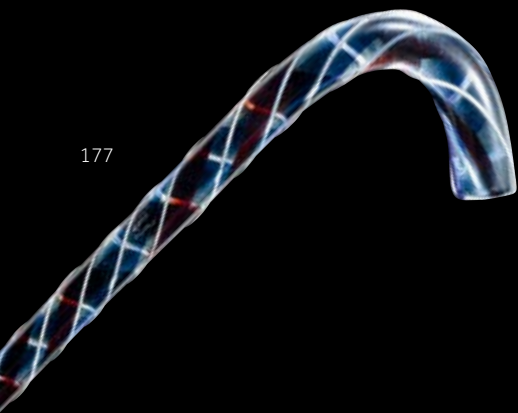
CHF 250 / 350
(EUR 230 / 320)

182*

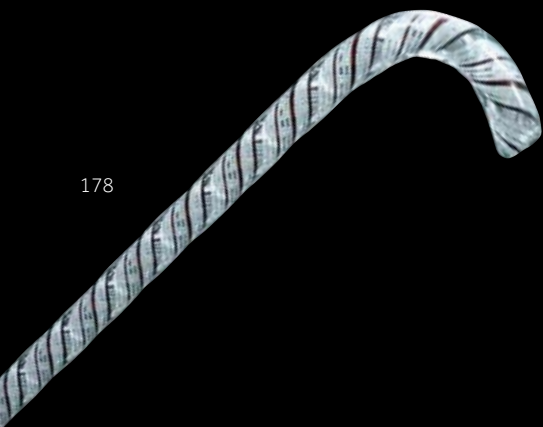
MURANO

Travail italien, début 20ème siècle.
Lot de 3 petites cannes en verre de Murano,
translucide et spirales vertes.
Quelques éclats et fissures.

CHF 150 / 200
(EUR 140 / 190)



177



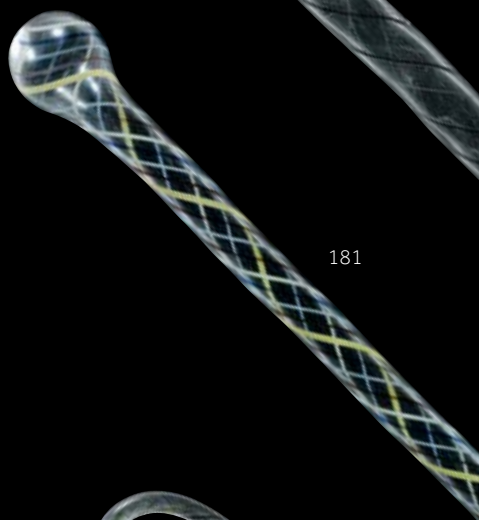
178



179



180



181



182

183*

LAMPE

Canne corbin se terminant par une lampe.
Embout en bakélite rouge formant lampe qui s'actionne lorsqu'on tourne la bague en métal située sur la partie supérieure du fût.

CHF 200 / 300
(EUR 190 / 280)

184*

PORTE-CIGARETTES

Début 20ème siècle.
Corbin avec distributeur à cigarette, fût en bambou, fêrulé en corne.

CHF 300 / 400
(EUR 280 / 370)

185

BRIQUET

Travail français, fin 19ème siècle.
Canne à système de briquet à air comprimé.
Rangement de l'amadou dans la fêrulé. Fût en bambou. Brevêt de 1892.

Bibliographie: Les cannes à système, C. Dike, 1982, p. 60, n° 7/102.

CHF 850 / 1 000
(EUR 790 / 930)



185 (detail)

186

MONTRE ROCAILLE

Travail français, fin 19ème siècle.
Pommeau en argenté à décor rocaille avec un cadran sur le dessus. La partie supérieure du pommeau s'ouvre et permet de mettre à l'heure et de remonter la montre au moyen d'une clé se trouvant dans la cavité à l'intérieur du pommeau. Fût en palissandre.

Bibliographie: Les cannes à système, Catherine Dike, éd. de l'Amateur, Paris/Genève, 1982, p. 73, n° 8/45.

Provenance: ancienne collection C. Dike

CHF 900 / 1 300
(EUR 830 / 1 200)

187

MONTRE SUISSE

Travail suisse, fin 19ème siècle.
Canne montre. Canne à pommeau contenant une montre à cadran et chiffres émaillés. Brevêt déposé en Suisse en 1888.

Bibliographie: Les cannes à système, Catherine Dike, éd. de l'Amateur, Paris/Genève, 1982, p. 72, n° 8/32.

CHF 1 500 / 1 800
(EUR 1 390 / 1 670)

188

MONTRE HOLUSKA

Travail autrichien, vers 1810-1824.
Pommeau plat cylindrique en argent décoré façon peau de crocodile; le mécanisme de la montre est logé dans la partie supérieure du fût et le cadran y est placé aussi. Fût entièrement gainé de peau de crocodile couleur brun foncé. Pommeau signé „M. Halbkram, Wien, patent N° 67”.

Muséographie / Bibliographie: Catalogue d'exposition La canne et ses mystères, Musée de Carouge/Genève, 18 mars - 31 mai 1998, p. 103, n° 62.

Les cannes à système, C. Dike, 1982, p. 72 (modèle similaire).

CHF 1 800 / 2 500
(EUR 1 670 / 2 310)



183



184



185



186



187



188



194 (detail)

189

TÊTE DE MORT - MONTRE

Pommeau en argent en forme de tête de mort s'ouvrant pour dévoiler une montre. Inscription „Mens Agitat Molens”. Fût en gutta-percha.

Bibliographie: Les cannes à système, Catherine Dike, éd. de l'Amateur, Paris/Genève, 1982, p. 73, n° 8/39.

CHF 3 500 / 4 000
(EUR 3 240 / 3 700)

190

AUTOMATE

Travail anglais, Brigg, Londres, 1896.

Pommeau en ivoire polychrome représentant une tête d'âne bougeant les oreilles. Bague en argent, fût en bambou.

Muséographie / Bibliographie: Catalogue d'exposition La canne et ses mystères, Musée de Carouge/Genève, 18 mars - 31 mai 1998, p. 108, n° 117 ; Les cannes à système, C. Dike, 1982, p. 99 ; Spazierstöcke, U. Klever, 1984, p. 135, ill. 146-147 (modèle similaire). Canes from the Seventeenth to the Twentieth Century, Atglen (U.S.A.), Schiffer Publishing Ltd, 1993 (modèle similaire).

Provenance: ancienne collection C. Dike.

CHF 3 000 / 4 000
(EUR 2 780 / 3 700)

191

VITICULTEUR

Pommeau en argent ciselé à décor de chinoiserie avec télescope. Fût en jonc de Malacca contenant un hydromètre pour mesurer le taux d'alcool.

CHF 1 500 / 1 800
(EUR 1 390 / 1 670)

192

TURFISTE

Pommeau sphérique en écaille de tortue contenant un crayon. Fût en jonc de Malacca.

CHF 1 200 / 1 500
(EUR 1 110 / 1 390)

194

PIQUE-NIQUE

Canne de pique-nique avec noix de corozo. Un flacon d'assaisonnement manquant.

CHF 500 / 800
(EUR 460 / 740)



189



189 (detail)



190



190 (detail)



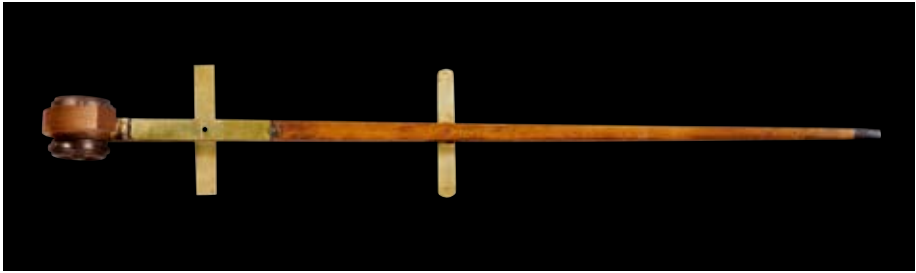
191



192



194



199 (detail)

195*

CORNET D'ECOUTE

Vers 1900.

Corbin en forme de cornet en laiton verni noir et tube pour l'écoute d'un malentendant, fût en bambou, férule en laiton.

CHF 700 / 800
(EUR 650 / 740)

196*

BOUSSOLE

Travail anglais, vers 1900.

Pommeau cylindrique en ivoire orné d'un décor et contenant en son sommet une boussole. Fût marqueté de bois exotiques divers aux lignes ondulantes.

CHF 500 / 600
(EUR 460 / 560)

197

ACCESSOIRES D'ECRITURE

Travail anglais, vers 1900.

Pommeau en argent contenant une réglette, un porte-mine et un porte-plume en métal argenté. Fût en jonc de Malacca.

CHF 600 / 800
(EUR 560 / 740)

198

FORESTIER

Travail anglais, vers 1900.

Canne de forestier dont le fût contient une scie qui se visse à l'extrémité du corbin.

CHF 600 / 700
(EUR 560 / 650)

199*

PORTE-VALISE

Début 20ème siècle.

Corbin en bois roux, avec roulettes latérales pour transport de bagage grâce à une barrette en laiton, férule en os, provenant d'un hôtel belge, chambre N°16.

CHF 350 / 400
(EUR 320 / 370)

200*

FLÛTE

Pommeau en ivoire se dévissant, fût en bambou contenant une flûte en laiton.

CHF 400 / 450
(EUR 370 / 420)



195



196



197



198



199



200



205 (detail)

201
EPÉE

Pommeau au décor de tête de lévrier sculpté en ivoire dissimulant une lame, bague en métal argenté, fût en bois.

CHF 300 / 350
(EUR 280 / 320)

202*
EPÉE

Travail français, fin 19ème siècle - début 20ème siècle.
Pommeau milord en métal argenté, avec système de verrouillage, fût en jonc contenant une lame triangulaire à gorge signée De Coulaux Cie Klignenthal, férule en laiton. Monogramme B.

CHF 400 / 450
(EUR 370 / 420)

203*
EPÉE

Corbin en bois noirci dissimulant une lame damasquinée avec inscription „Toledo”, fût en bois noirci agrémenté de trois fines bagues en argent.

CHF 800 / 1 200
(EUR 740 / 1 110)

204
CAVE CANEM

Probablement travail anglais, fin 19ème siècle.
Canne-épée à pommeau représentant une tête de chien de chasse portant un collier avec inscription en latin „CAVE CANEM”. Lame gravée à l'eau forte, datée 1844 et signée „Mapoli Labruna”. Ivoire, or, acier, jonc de Malacca. Œillette de dragonne et bague en or, fût en jonc de Malacca. Haute férule ouvragée en métal doré. Petit fêle au haut du fût

CHF 1 500 / 1 700
(EUR 1 390 / 1 570)

205
BAMBOU-EPÉE

Travail français, milieu 19ème siècle.
Canne-épée à longue lame. Fût en bambou.

CHF 600 / 700
(EUR 560 / 650)

206
DARD

Travail français, milieu 19ème siècle
Pommeau dissimulant une arme de jet. Ambre, métal argenté, fût en jonc de Malacca.
Quelques manques.

CHF 350 / 400
(EUR 320 / 370)

201



202



203



204



205



206





211 (detail)

207*

MATRAQUE

Vers 1930.

Corbin en bois vernis servant de manche à matraque dissimulée dans un tube intérieur en cuivre, bague en laiton, fût en bois vernis.

CHF 300 / 350
(EUR 280 / 320)

208

CANNE DE DÉFENSE

Probablement travail français, début 19ème siècle.

Canne de défense à pommeau en fer, figurant une tête de moine souriant.

CHF 450 / 550
(EUR 420 / 510)

209

ÉPINE

Travail français, fin 19ème siècle.

Canne de défense en rondelles de corne et ivoire travaillées façon épine. Férule en acier bien ouvragée.

CHF 500 / 600
(EUR 460 / 560)

210*

LA REDOUTABLE

Travail suisse, vers 1900.

Canne à système de défense dite „la redoutable“, corbin en acier damasquiné d'or qui, une fois actionné, fait ressortir huit dents en métal coupant le long du fût en bois foncé, férule en laiton.

Bibliographie: Les cannes à système, C.Dike, 1982, p. 73 n° 8/39 (modèle similaire).

CHF 2 000 / 2 500
(EUR 1 850 / 2 310)

211

PISTOLET-FUSIL

Travail indien, milieu 19ème siècle.

Canne pistolet-fusil. A fût faisant office de canon, renfermant un stylet recouvert par la férule et une baguette à bourrer, cette dernière contient un couteau-dague, une aiguille à huile et un crochet pour nettoyer le canon. Acier damasquiné, métal et bois.

Bibliographie: Les cannes à système, C.Dike, 1982, p. 289, n° 31/55 (modèle similaire).

CHF 1 500 / 2 500
(EUR 1 390 / 2 310)

212*

COMPAGNON GENEVOIS

Travail suisse, début 20ème siècle.

Bâton de compagnon de Genève avec pommeau en bois noirci se dévissant, plaquette incisée aux emblèmes francs maçons, dragonne composée d'un cordon noir agrémenté de pompons, longue férule en métal chromé.

CHF 800 / 1 000
(EUR 740 / 930)

213*

OFFICIER ANGLAIS

Travail anglais/chinois, 19ème siècle.
Canne d'officier anglais en Chine d'un seul tenant dont le pommeau est gravé de la devise du Royaume Uni avec initiales N.N.P., bois sculpté.

CHF 400 / 500
(EUR 370 / 460)

214

TRAVAIL DE TRANCHEE

Travail français, 1914-1918.
Canne de tranchée à poignée sculptée en forme de lévrier, le haut du fût porte les inscriptions suivantes: „45e de ligne - 9e compagnie - 1er peloton - Lieutenant”

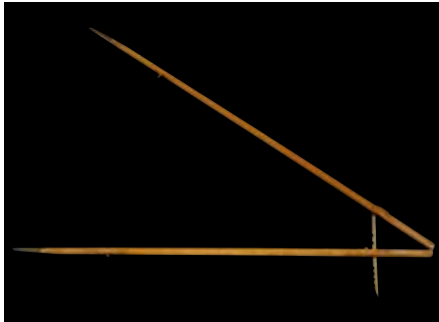
CHF 200 / 300
(EUR 190 / 280)

215

DÉFILÉ D'ADJUDANT

Travail canadien, fin 19ème siècle.
Canne en bois s'ouvrant pour former un compas pour mesurer les pas des soldats lors des défilés. Inscription „F. Narborough maker Birmingham, régiment royal canadien”.

CHF 500 / 700
(EUR 460 / 650)



215 (detail)

216

PODOMETRE

Travail anglais, 19ème siècle.
Canne à corbin en bois permettant de mesurer le nombre de pas exécutés à l'aide d'un instrument de mesure situé au bout du manche, bague en or 18 carats signé Brigg (Londres).

CHF 1 200 / 1 500
(EUR 1 110 / 1 390)

217

LANDLORD

Travail anglais, début 20ème siècle.
Landlord or publican's cane. Poignée en métal argenté faisant office de double mesure d'alcool (grande et petite). Fût en jonc de Malacca.

CHF 500 / 700
(EUR 460 / 650)

218

HIPPOMÉTRIQUE

Travail anglais, début 20ème siècle.
Corbin contenant une tige graduée en aluminium permettant de mesurer le garot des chevaux, fût en bambou.

Bibliographie: Les cannes à système, C. Dike, 1982, p. 229 (modèle similaire).

CHF 800 / 1 000
(EUR 740 / 930)



218 (detail)



213



217



214



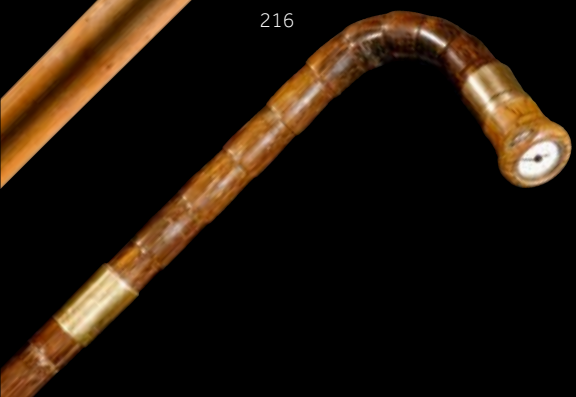
218



215



219



216

219

HIPPOMETRIQUE

Travail anglais, fin 19ème siècle.
Canne de mesure à pommeau en bois dissimulant une tige graduée en laiton permettant de mesurer le garot des chevaux.

Bibliographie: Les cannes à système, C. Dike, 1982, p. 219 (modèle similaire).

CHF 1 200 / 1 500
(EUR 1 110 / 1 390)

220

ARCHITECTE

Travail anglais, vers 1900.
Poignée en bois contenant un mètre pliant en bois.

CHF 1 200 / 1 400
(EUR 1 110 / 1 300)

221

BOTTIER

Travail anglais, début 20ème siècle.
Canne carrée avec système en laiton permettant de mesurer les tailles de souliers. Acajou, laiton et corne.

CHF 1 200 / 1 800
(EUR 1 110 / 1 670)

222

MÈTRE RUBAN

Travail anglais, fin 19ème siècle.
Pommeau en forme de tête de Chinois en matière synthétique dont un mètre ruban sort de la bouche. Fût en genévrier.

CHF 2 000 / 2 500
(EUR 1 850 / 2 310)

223

MESURE POUR TISSUS

Travail allemand, fin 19ème siècle.
Poignée en ivoire représentant une femme nue. Inscription F. Linke. Fût en jonc de Malacca gradué.

CHF 2 500 / 3 000
(EUR 2 310 / 2 780)

224

NURSE'S STICK

Travail anglais.
Pommeau en métal doré orné d'un profil, fût en jonc de Malacca contenant une balance avec indication du poids idéal pour les bébés, signé Carrould London.

CHF 800 / 1 200
(EUR 740 / 1 110)



223 (detail)



220



221



222

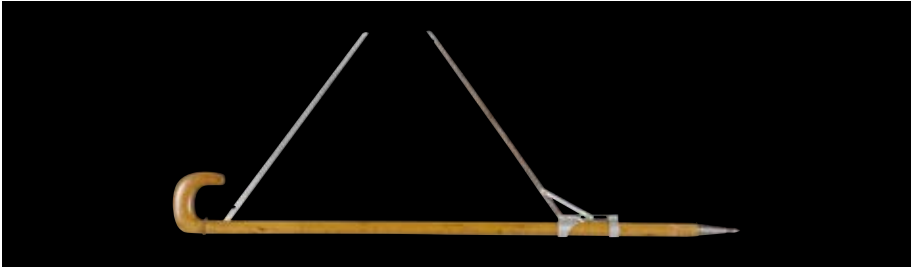


223



224

224 (detail)



226 (detail)

225

CROQUE-MORT

Travail anglais, début 20ème siècle.
Pommeau ivoire, fût bambou, mètre en bois permettant au croque-mort de mesurer (en Inches) le corps du défunt.

CHF 1 500 / 1 800
(EUR 1 390 / 1 670)

226

PÊCHEUR

USA, début 20ème siècle.
Pommeau en argent dissimulant une balance pour peser les poissons. Fût en jonc de Malacca. Poinçons indéchiffrables.

CHF 800 / 1 200
(EUR 740 / 1 110)

227

FORESTIER

Travail allemand, fin 19ème siècle.
Sur le fût en bois sont fixés des éléments mobiles gradués en métal permettant de mesurer le diamètre des arbres.

Bibliographie: Les cannes à système, C. Dike, 1982, p. 230, n° 26/6 (modèle similaire)

CHF 600 / 800
(EUR 560 / 740)

228

MESURE

Travail anglais, fin 19ème siècle.
Pommeau plat circulaire. Bague en laiton, fût en bois gradué.

ibliographie: Les cannes à système, C. Dike, 1982, p. 231, n° 26/15 (modèle similaire)

CHF 300 / 500
(EUR 280 / 460)

229

CAUCASE

Travail caucasien, début 20ème siècle.
Pommeau plat cylindrique orné (ainsi que la partie supérieure du fût) de fils de métal et de perles multicolores. Le pommeau est daté „1933” et porte des inscriptions. Fût en if.

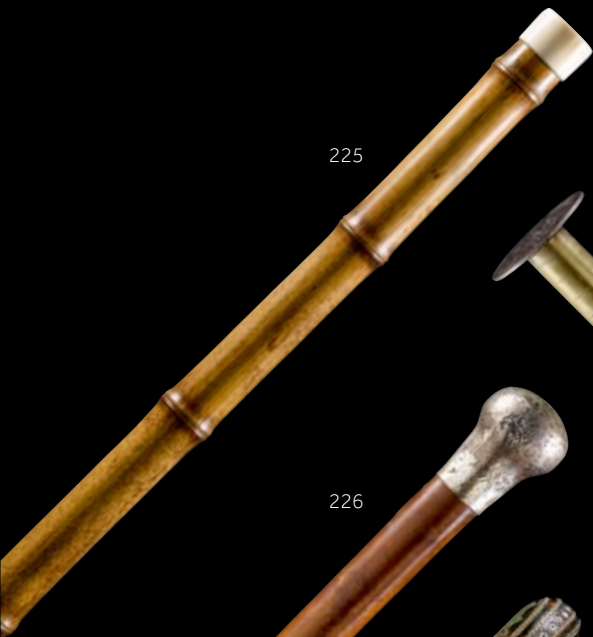
CHF 150 / 200
(EUR 140 / 190)

230*

EMAIL CLOISONNÉ

Travail chinois pour l'exportation, 19ème siècle.
Canne d'un seul tenant en jonc peint et émail cloisonné fait pour l'exportation occidentale, décor de chrysanthèmes et de formes géométriques Napoléon III, fêrulé en laiton.

CHF 250 / 300
(EUR 230 / 280)



225



228



226



229



227



230

231

CRÂNE

Travail français, fin 19ème siècle.
Canne à poignée en corne de cerf sculptée d'un crâne. Fût en jonc de Malacca.

CHF 350 / 450
(EUR 320 / 420)

232

PORCELAINE

Travail français, milieu 18ème siècle.
Canne à pommeau ovoïde en porcelaine de Saint-Cloud à décor bleu. Fût en jonc de Malacca.

CHF 500 / 600
(EUR 460 / 560)

233

MOTIFS VÉGÉTAUX

Travail français, fin 17ème siècle - début 18ème siècle.
Canne à poignée béquille en bronze (traces de dorure au mercure) ornée de motifs végétaux, (traces de poinçon d'orfèvre illisibles). Fût en néflier.

CHF 600 / 700
(EUR 560 / 650)

234

INSTRUMENTS DE MUSIQUE

Travail anglais, fin 18ème siècle.
Canne décor instruments de musique. A pommeau milord en ivoire avec élément en buis en son sommet sculpté d'instruments de musique. Fût en jonc de Malacca. Férule d'époque en laiton.

Provenance: ancienne collection C. Dike.

CHF 700 / 900
(EUR 650 / 830)

235

TROPHEE DE CHASSE

Travail anglais, fin 19ème siècle.
Canne trophée de chasse. A poignée formée par un important bois de cerf à deux pointes. Plaque de bronze avec armoiries fixées sur l'extrémité de la poignée. Bague en argent avec inscriptions „The First Kiss / The Marquis de Leuville / Mr John Dambers“, fût en néflier.

Provenance: ancienne collection Dr. E. B., Berne.

CHF 1 500 / 2 000
(EUR 1 390 / 1 850)

236

TOLÈDE

Travail de Tolède, milieu 19ème siècle.
Canne à pommeau sphérique en acier damasquiné d'or orné de médaillons avec des têtes guerriers. Fût en bois vernis noir.

CHF 1 000 / 1 200
(EUR 930 / 1 110)

231



234



232



235



233



236



237

ÉLÉGANCE

Travail français, vers 1900.
Canne avec pommeau serti de turquoises.

CHF 1 500 / 1 800
(EUR 1 390 / 1 670)

238

OR & QUARTZ

USA, poinçons de Bravermann & Levy, fin 19ème siècle.
Pommeau plat octogonal en or jaune serti de quartz doré poli en son sommet, fût en jonc de Malacca. Situé et daté „San Francisco, June 19th 1856“.

CHF 8 000 / 12 000
(EUR 7 410 / 11 110)

239

MARINE

Travail nord américain, vers 1830.
Canne monoxyle en mâchoire de baleine avec incrustations d'écaille figurant un décor d'animaux marins, fêrulle en métal.

CHF 15 000 / 18 000
(EUR 13 890 / 16 670)

240

COQUILLES ET FEUILLES D'ACANTHE

Travail français, fin 20ème siècle.
Canne à fût en ivoire d'un seul tenant, poignée en argent à décor néo-classique, coquilles et feuilles d'acanthé.

CHF 1 000 / 1 200
(EUR 930 / 1 110)

241

NOËL

USA, fin 19ème siècle.
Canne à pommeau en or 9 carats à décor végétal et portant en son sommet une inscription et la date „25 décembre 1885“.

CHF 700 / 800
(EUR 650 / 740)

242

POMMEAU MILORD

Travail anglais (Malte), fin 19ème siècle.
Pommeau milord en métal doré émaillé. Fût en jonc de Malacca.

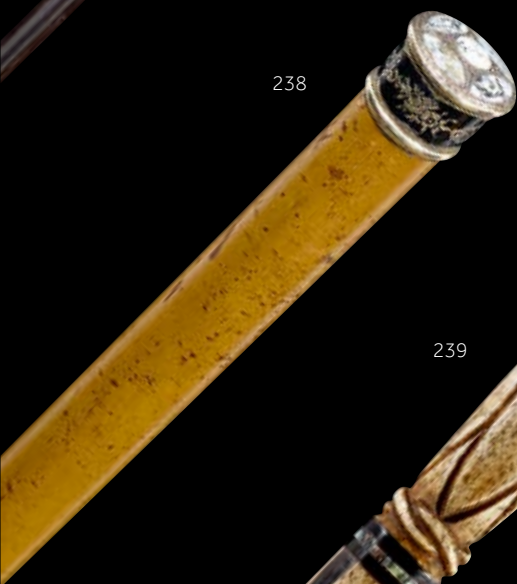
CHF 650 / 750
(EUR 600 / 690)



237



240



238



241



239



242

243

ARGENT & LAPIS-LAZULI

Travail russe, vers 1900.

Canne à pommeau en argent avec en son sommet un cabochon en lapis-lazuli. Fût incrusté de fils d'argent, de nacre et de bagues en métal argenté.

CHF 500 / 600
(EUR 460 / 560)

244

EMAIL BLEU GUILLOCHÉ

USA, vers 1920.

Pommeau plat cylindrique en métal émaillé bleu guilloché.

CHF 350 / 450
(EUR 320 / 420)

245*

OEUF D'IVOIRE

Pommeau en forme d'oeuf en ivoire et filets d'argent, dragonnes en cuir se terminant par des petits glands en ivoire, fêrule en ivoire. Fût en jonc de Malacca.

CHF 300 / 350
(EUR 280 / 320)

246

MARQUETTERIE DE BOIS

Travail anglais début 20ème siècle.

Canne à poignée en marquetterie de bois, bague en argent portant une inscription et datée „1902“.

CHF 300 / 400
(EUR 280 / 370)

247

POMMEAU EN OR

Travail anglais, fin 19ème siècle.

Canne à pommeau plat en or 18 ct. Fût en jonc de Malacca. Poinçons et inscriptions.

CHF 200 / 300
(EUR 190 / 280)

247A

POMMEAU EN OR

Fin 19ème siècle.

Canne à pommeau arrondi en or 8 ct. Fût en jonc de Malacca. Poinçons.

CHF 200 / 300
(EUR 190 / 280)



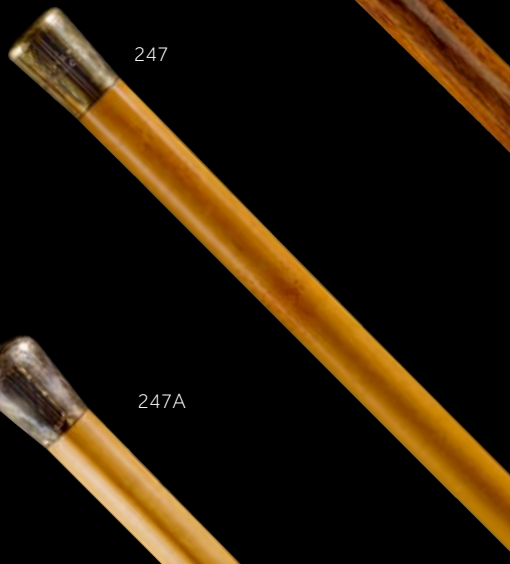
243



246



244



247



245



247A

248

LIVRE „FASCINATING WALKING STICKS“
A.E. Boothroyd
White Lion Publishers, London, 1970.

CHF 150 / 250
(EUR 140 / 230)

249

LIVRE „WANDERSTÖCKE“
Hans Küchler et Hans Derendinger
Roven Verlag, Olten, 1982.

CHF 20 / 40
(EUR 20 / 40)

250

LIVRE LES CANNES À SYTÈME
Catherine Dike
Un Monde Fabuleux et Méconnu. Les Editions de
l'Amateur, Paris / Catherine Dike, Genève, 1982.

CHF 250 / 350
(EUR 230 / 320)

251

LIVRE „SPAZIERSTÖCKE“
Ulrich Klever
Zierde, Werkzeug und Symbol. Callwey, München,
1984.

CHF 100 / 150
(EUR 90 / 140)

252

LIVRE „CANNES ET PARAPLUIES ET LEURS
ANECDOTES“
Sylvie Girard
MA Editions, Paris, 1986.

CHF 30 / 50
(EUR 30 / 50)

253

LIVRE „LA CANNE OBJET D'ART“
Catherine Dike et Guy Bezzaz
Les Editions de l'Amateur, Paris / Catherine Dike,
Genève, 1988.

CHF 80 / 120
(EUR 70 / 110)

254

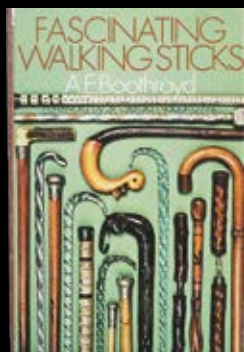
LIVRE „CANES IN THE UNITED STATES“
Catherine Dike
Illustrated Mementos of American History 1607-
1953. Cane Curiosa Press, Ladue, 1994.

CHF 100 / 120
(EUR 90 / 110)

255

LIVRE „BASTONI“
Aldo Geraldini, Renzo Traballesini et Alberto Zina.
Materia Arte Potere. Priuli & Verlucca, Ivrea, 2006.

CHF 50 / 100
(EUR 50 / 90)



248



249



250



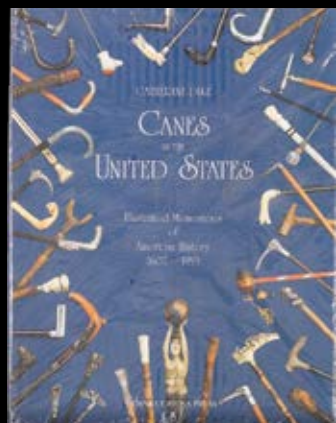
251



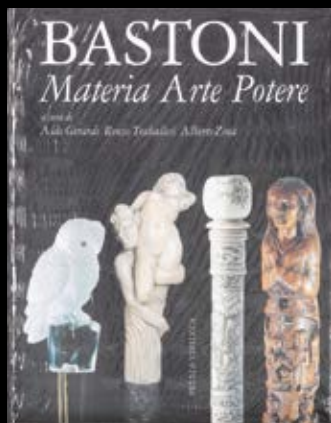
252



253



254



255

CONDITIONS DE VENTE KOLLER GENÈVE

En prenant part à la vente aux enchères, l'enchérisseur se soumet aux conditions ci-dessous de Koller Ventes aux Enchères SA („Koller“):

1.

Les objets d'enchères seront mis aux enchères par Koller au nom de et pour le compte de celui qui les a remis («Commettant»). L'adjudication a lieu au plus offrant en francs suisses reconnu par Koller dans la vente aux enchères («Acheteur»), le contrat de vente entre le Commettant et l'Acheteur est conclu par cette adjudication. L'objet de la vente n'est en principe remis à l'Acheteur que contre paiement en espèces.

La facture basée sur un objet adjudgé doit être payée dans les 7 jours dès la clôture de la vente aux enchères. Même si l'Acheteur a donné des instructions contraires, Koller a le droit d'imputer versements de l'Acheteur à elle-même sur toute dette quelconque de l'Acheteur envers Koller ou le Commettant et compenser d'éventuelles créances de l'Acheteur contre des créances qu'elle détiendrait elle-même. Si l'Acheteur est en demeure de paiement, un intérêt moratoire de 10% par an sera perçu sur le montant de la facture.

2.

Outre le prix d'adjudication, l'Acheteur est débiteur d'un supplément sur le prix d'adjudication qui sera calculé de la manière suivante:

pour vins et spiritueux: 15%

pour tous les autres objets:

(i) pour une adjudication jusqu'à

CHF 10'000: 25% ;

(ii) pour une adjudication dès CHF 10'000 jusqu'à CHF 400'000 : 25 % sur les premiers CHF 10'000 et 20 % sur la différence de CHF 10'000 jusqu'au montant de l'adjudication ;

(iii) pour une adjudication dès CHF 400'000 : 25% sur les premiers CHF 10'000 ; 20% sur CHF 390'000 et 15% sur la différence de CHF 400'000 jusqu'au montant de l'adjudication.

Dans le cas où l'Acheteur emporte le lot sur Internet dans le cadre d'une vente aux enchères "Live Online" ("Vente aux Enchères Online"), le supplément sera augmenté de 3% du prix d'adjudication.

3.

L'Acheteur doit s'acquitter de la TVA suisse sur le prix majoré. Les taux indiqués en % du prix majoré se réfèrent au prix d'adjudication pour chaque objet adjudgé. L'Acheteur se déclare d'accord que Koller perçoit également une commission du Commettant.

Tous les objets marqués d'un * sont pleinement assujettis à la TVA, c'est-à-dire que ces objets sont frappés de la TVA sur le prix d'adjudication augmenté du prix majoré. Les Acheteurs qui sont en mesure de présenter une déclaration d'exportation valablement timbrée se voient rembourser la TVA.

4.

Les objets sont mis aux enchères dans l'état dans lequel ils se trouvent au moment de l'adjudication. Sous réserve du ch. 5 ci-dessous, toute garantie pour dommages matériels ou juridiques est exclue.

Pendant l'exposition, il est possible de voir les objets. La description des objets est faite en toute conscience, mais Koller ne peut assumer aucune responsabilité pour les indications figurant dans le catalogue. Les descriptions des objets dans la version française de l'édition imprimée du catalogue (avec modifications) s'appliquent exclusivement. Koller se réserve le droit de faire appel à des experts ou des spécialistes de son choix pour s'appuyer sur leur avis et se forger elle-même sa propre opinion. Koller ne peut pas être tenue responsable de l'exactitude de telles opinions.

5.

La maison de vente aux enchères se déclare librement disposée à annuler l'adjudication au nom du Commettant et à rembourser le prix de l'adjudication, le prix majoré et la TVA si un objet vendu devait s'avérer, dans un délai de 2 ans (3 semaines pour les bijoux) à compter de la date de l'adjudication, être le résultat d'un faux intentionnel moderne. Il faut entendre par faux intentionnel moderne une reproduction dont il est prouvable qu'elle a été faite après 1880 et dans l'intention de tromper fallacieusement autrui, que ce soit en ce qui concerne l'auteur, l'origine, la date de fabrication, l'âge, l'époque, le cercle de culture ou la source, sans que cela ressorte du catalogue. Il faut encore que le faux ait à l'époque de la vente une valeur sensiblement inférieure à celle d'un objet correspondant à la description du catalogue. Koller ne donne aucune garantie à l'égard de l'auteur et/ou de l'époque d'un tableau, aquarelle, dessin ou sculpture qui a été créé ou qui aurait, selon les informations du catalogue, été créé avant 1880.

La condition de ce remboursement est que l'Acheteur adresse une réclamation immédiate sous pli recommandé adressé à Koller dès la découverte du vice et qu'il restitue immédiatement l'objet falsifié à Koller dans le même état que le jour de l'adjudication et exempt de toute prétention de tiers. L'Acheteur doit fournir la preuve que l'objet adjudgé est un faux par rapport à la description du catalogue et que l'objet est identique à la chose adjudgée. D'autres prétentions de l'Acheteur sont exclues.

Tout droit à des prétentions est exclu, lorsque la description du catalogue correspond à l'état de la science ou à l'opinion de la majorité des experts déterminants au moment de la réalisation du catalogue ou que la falsification ne pouvait pas encore être reconnue comme telle selon l'état de la recherche et au moyen des procédés scientifiques généralement acceptés et pratiqués au moment de la rédaction du catalogue, ou seulement au moyen de dépenses démesurées.

6.

La remise d'une offre lors de la vente aux enchères signifie que celle-ci est juridiquement obligatoire. L'enchérisseur demeure lié à son offre jusqu'à ce que celle-ci fasse l'objet d'une surenchère ou qu'elle soit écartée par Koller. Les enchères doubles font l'objet d'un nouvel appel immédiat; dans les cas douteux, la direction des enchères tranche. La propriété passe à l'acheteur dès l'adjudication. Jusqu'au paiement complet de tous les montants dus, Koller se réserve un droit de rétention et de gage sur tous les objets demeurés sous sa garde. Koller est habilitée à réaliser par la voie de l'exécution forcée tels gages ou de les réaliser de manière privée, y compris le cas où Koller conserve comme acheteur l'objet qu'il devrait vendre.

7.

Les enchérisseurs qui ne sont pas personnellement connus de Koller sont tenus de se légitimer avant le début de la vente aux enchères. Pour des adjudications supérieures à CHF 10'000.-, Koller se réserve le droit d'exiger une preuve de la solvabilité de l'enchérisseur. Si ce dernier document fait défaut, Koller est habilitée à exiger le paiement immédiat d'un acompte en espèces équivalent à 10% de l'adjudication ou le dépôt d'une garantie. À défaut du versement de cet acompte ou du dépôt de cette garantie, Koller est autorisée au nom du Commettant à annuler l'adjudication.

8.

Koller est libre d'écarter une enchère sans indication des motifs. De même, elle est en droit d'adjuger sans vente ou de retirer des objets de la vente aux enchères. Koller se réserve le droit - à son libre arbitre - de refuser à toute personne l'accès de ses locaux commerciaux ou d'interdire à toute personne de participer à l'une de ses ventes aux enchères.

9.

Koller se réserve le droit de réunir les numéros du catalogue, de les séparer, de les proposer aux enchères dans un ordre différent ou encore de renoncer à mettre certains numéros aux enchères. Koller se réserve le droit d'adjuger des lots „sous réserve”, dans des circonstances particulières. L'adjudication sera considérée comme conditionnelle, et l'enchérisseur sera tenu à son offre pendant 14 jours après la vente aux enchères. L'enchérisseur sera délié de toute obligation de paiement s'il ne reçoit pas un avis de Koller avant ce délai, déclarant que l'adjudication est définitive.

10.

Les acheteurs doivent venir chercher à leurs propres frais les objets adjugés dans les 2 jours qui suivent la clôture de la vente aux enchères pendant le temps d'ouverture de Koller. Si le temps à disposition est suffisant, les objets seront délivrés après chaque séance. Conformément au ch. 1, la remise a lieu contre paiement en espèces. Pour être admis comme moyens de paiement, les chèques doivent être confirmés par la banque tirée avant la délivrance de l'objet adjugé.

Pendant le délai précité, Koller est responsable de la perte, du vol, de l'endommagement ou de la destruction des objets adjugés et payés, à concurrence toutefois du montant du prix de l'adjudication, du prix majoré et de la TVA. A l'expiration de ce délai, la responsabilité de Koller cesse. Il n'est assumé aucune responsabilité pour les cadres et le sous-verre. Si les objets adjugés ne sont pas retirés dans les 7 jours, ils seront entreposés aux frais et aux risques de l'acheteur. En pareil cas, le prix d'adjudication est augmenté des émoluments encourus.

Les meubles et objets d'équipement invendus plus longs, larges ou profonds que 50 cm peuvent être envoyés à un magasinier après trois jours. Les objets entreposés chez le magasinier peuvent être repris en tout temps à condition de s'annoncer au préalable auprès du magasinier. Les frais d'entreposage seront facturés directement par le magasinier. Les conditions d'entreposage du magasinier font foi et sont disponibles sur demande auprès cette maison.

Koller accepte les ordres de transport qui lui sont communiqués par écrit. Sauf convention écrite contraire, les objets adjugés seront assurés pendant leur transport par Koller, mais aux frais de l'acheteur. Les tableaux sous verre et les objets fragiles ne sont pas expédiés par Koller.

11.

Si le paiement dû par l'acheteur n'a pas lieu ou n'intervient pas à temps (ch. 1), Koller peut à son choix et au nom du commettant (a) continuer à exiger l'exécution du contrat de vente ou (b) sans être tenu d'impartir un délai renoncer au droit de demander l'exécution du contrat et réclamer des dommages-intérêts pour cause d'inexécution ou se départir du contrat. L'acheteur est responsable vis-à-vis de Koller et du commettant de tous les dommages découlant du non-paiement ou du paiement tardif.

12.

Chaque acheteur répond personnellement de l'adjudication qui lui a été faite. La preuve de pouvoirs de représentation peut être exigée de personnes qui agissent comme représentants pour le compte de

tiers ou comme organe d'une personne morale. Le représentant répond solidairement avec le représenté de l'accomplissement de tous les engagements.

13.

Les offres d'enchères émanant d'intéressés qui ne souhaitent pas assister personnellement à la vente aux enchères seront prises en considération par écrit jusqu'à 24 heures avant le début de la vente aux enchères.

Les personnes intéressées peuvent miser par téléphone si elles se sont annoncées par écrit au minimum 24 heures avant le début des enchères. Il est impossible d'enchérir par téléphone pour des lots dont l'estimation n'atteint pas CHF 500. Les intéressés sont dans ces cas priés de donner une offre écrite respectivement d'enchérir personnellement dans la salle de vente.

Les personnes intéressées, qui désirent donner leur offre d'enchère dans le cadre d'une vente aux enchères en ligne via Internet, peuvent participer à la vente, après que Koller les ait admis à la vente aux enchères, suite à une demande d'immatriculation.

Koller se réserve le droit de décliner d'emblée des demandes d'immatriculation. Koller décline toute responsabilité pour les offres n'ayant pas été prises en considération ainsi que pour les enchères téléphoniques qui n'auraient pas été prises en compte. Les normes prévues au chi. 7 concernant la légitimation et la preuve de la solvabilité s'appliquent également aux enchérisseurs par téléphone et par écrit. Pour les enchérisseurs, qui donnent leur offre via Internet dans le cadre d'une vente aux enchères en ligne, le chi. 7 ne s'applique que en ce qui concerne la solvabilité. Le chi. 8 demeure par ailleurs réservé.

14.

La vente aux enchères se déroule sous le contrôle d'un huissier judiciaire du canton de Genève. Toute responsabilité pour des actes du fonctionnaire présent, de la commune ou de l'Etat pour des opérations de Koller est exclue.

15.

Koller se réserve le droit de publier des photographies et des illustrations des objets vendus dans ses propres publications et dans les médias et d'en faire un usage publicitaire.

16.

Les dispositions qui précèdent font intégralement partie de chaque contrat individuel de vente conclu à l'occasion des ventes aux enchères. Leurs modifications n'ont de portée obligatoire que si Koller leur a donné son accord écrit.

17.

Le droit suisse est exclusivement applicable à toutes les relations d'affaires avec Koller, ainsi qu'à toutes relations résultant d'une enchère.

Le lieu d'exécution et le for judiciaire sont Genève. Koller est toutefois habilitée à ouvrir une action judiciaire devant tout autre Tribunal compétent.

KOLLER

Koller Auktionen AG
2, Rue de l'Athénée
1205 Genf, Schweiz
Tél +41 22 311 03 85
Fax +41 22 810 06 30
geneva@kollerauktionen.ch
www.kollerauktionen.ch

Koller Auktionen AG
Hardturmstrasse 102
8031 Zürich, Schweiz
Tél +41 44 445 63 63
Fax +41 44 273 19 66
office@kollerauktionen.ch
www.kollerauktionen.ch

VENTES

KOLLERGENEVE

EXPOSITION

2, Rue de l'Athénée
1205 Genève, Suisse

VENTE

2, Rue de l'Athénée
1205 Genève, Suisse

KOLLERWEST

EXPOSITION

Hardturmstrasse 121
8031 Zurich, Suisse

VENTE

Hardturmstrasse 102
8031 Zurich, Suisse

KOLLERZÜRICH

EXPOSITION

Hardturmstrasse 102/121
8031 Zurich, Suisse

VENTE

Hardturmstrasse 102
8031 Zurich, Suisse

REPRÉSENTANTE

MUNICH

Fiona Seidler
Maximiliansplatz 20
80333 Munich
Tél. +49 89 22 80 27 66
Fax +49 89 22 80 27 67
Mobile +49 177 257 63 98
muenchen@kollerauktionen.com

DÜSSELDORF

Ulrike Gruben
Citadellstrasse 4
40213 Düsseldorf
Tél. +49 211 30 14 36 38
Fax +49 211 30 14 36 39
Mobile +49 175 586 38 64
duesseldorf@kollerauktionen.com

HAMBOURG

Regine Gerhardt
Tél. +49 40 33 38 12 39
Mobile +49 157 82 32 46 26
hamburg@kollerauktionen.com

LONDRES

Geraldine Ramphal
67 Grosvenor Street
Londres W1K 3JN
Tél. +44 20 794 55 620
Mobile +44 75 388 20 377
london@kollerauctions.com

MOSCOU

Vadim Goncharenko
Jukoffka Plaza
143082. M.O., Odintsovo region
Rublevo-Uspenskoe road
Zhukovka, 186
Mobile +41 76 431 81 64
moscow@kollerauctions.com

MILAN

Luigi Pesce
Via San Martino 5/7
20122 Milan
+39 339 596 27 68
milano@kollerauctions.com

BEIJING

Jing Li
Haidianque Chedaogou 10#
6/4-307
100089 Beijing
Tél. +86 135 2039 8057
beijing@kollerauctions.com

NEW YORK

Maureen Millard
412 East 79th Street, Suite 4A
New York, NY 10075
Tél. +1 917 435 65 15
newyork@kollerauctions.com

TESSIN

Jennifer Greenland
+41 79 557 63 93
tico@kollerauctions.com

INFORMATIONS GENERALES

VENTE SUR INTERNET

Il est possible de miser sur Internet en temps réel durant la vente. Les clients désireux de participer sont priés de s'inscrire sur notre site www.kollerauctions.com au plus tard 24 heures avant la vente.

PRISE EN CHARGE DES ACHATS

Les achats peuvent être retirés aussitôt payés au Palais de l'Athénée directement après la vente le 16 septembre, jusqu'à 20h30 ainsi que le lendemain, samedi 17 septembre, de 10h à 16h. Par la suite, ils peuvent être payés et retirés du lundi au vendredi de 9h à 12h30 et les après-midi sur rendez-vous.

LIVRAISONS

Sur votre demande, Koller SA fournit des devis et organise les livraisons à des tarifs préférentiels. Les envois seront faits sur demande uniquement après acceptation d'un devis. Une assurance est disponible pour tout envoi sauf pour les objets fragiles. Pour toute question complémentaire, veuillez vous référer aux conditions de vente à la fin du catalogue.

AVIS IMPORTANT

Une autorisation officielle de l'Etat de Genève est requise pour l'exportation de cannes dissimulant des armes selon la loi (Art. 5/1d-, art. 5 - 3 LArm). Des formulaires de demande d'autorisation peuvent être commandés auprès de Koller Genève.

L'exportation de produits confectionnés à partir de peaux d'espèces dont le commerce est réglementé par la CITES (Convention sur le commerce international des espèces de faune et de flore sauvages menacées d'extinction) est soumise à autorisation. En Suisse, l'OSAV (Office fédéral de la sécurité alimentaire et des affaires vétérinaires) définit la nécessité d'obtenir un certificat d'exportation et en fixe les modalités d'obtention. L'OSAV est la seule autorité compétente en la matière. Par conséquent, Koller n'a pas le pouvoir et n'est pas en mesure de délivrer de tels documents. Les démarches et les coûts (20 CHF de taxes administratives perçues par l'OSAV) visant à obtenir un permis d'exportation incombent au futur acquéreur.

ESTIMATIONS EN EURO

Les estimations en euro ont été calculées au cours de 1.08 et arrondies. Celles-ci sont données uniquement à titre indicatif. Seules les estimations en francs suisses sont déterminantes.

KOLLER

Koller Auktionen AG
Hardturmstrasse 102
8031 Zürich, Switzerland
Tel +41 44 44 56 63
Fax +41 44 273 19 66
office@kollerauktionen.ch
www.kollerauktionen.ch

Koller Auktionen AG
2, Rue de l'athénae
1205 Genève, Suisse
Tél +41 22 511 03 85
Fax +41 22 810 06 30
geneva@kollerauctions.com
www.kollerauctions.com

Auktions-Aufträge / Ordres d'achats / Absentee Bid Form

Name / Nom

Adresse / Address

Ort, Land / Ville, Pays / City, State, Country

Tel.

Auktion Vente Sale no.	Nr. Lot. no.	Gegenstand / Description	Gebot / Ordre CHF Maximum bid (CHF)

Bitte beachten Sie, dass wir für Objekte unter CHF 500.- keine Telefon-Gebote annehmen können.
Veuillez prêter note que nous ne pouvons pas accepter d'ordres d'achat téléphoniques pour des lots au-dessous de CHF 500.-
Please note that we cannot accept telephone bids for objects below CHF 500.-

Anwendbar sind die Auktionsbedingungen, die im Katalog und auf unserer Homepage publiziert sind. Gerichtsstand ist Zürich.
Les conditions de vente publiées en catalogue et sur notre site internet font loi. Tribunal compétent est à Zurich.
I agree to abide by the Auction Conditions published in the catalogue and on our website. The courts of Zurich I have jurisdiction.

Date

Signature



BANKVERBINDUNG

Credit Suisse, 8070 Zürich, Konto-Nr. 284307-11, Bankclearing-Nr. 4835
IBAN CH27 0483 5028 4307 11000 0 SWIFT-Code CRESCHZ280A, MWSI-Nr. 232 403

KOLLER

Koller Auktionen AG
Hardturmstrasse 102
8031 Zürich, Switzerland
Tel +41 44 44 56 63
Fax +41 44 273 19 66
office@kollerauktionen.ch
www.kollerauktionen.ch

Koller Auktionen AG
2, Rue de l'athénae
1205 Genève, Suisse
Tél +41 22 511 03 85
Fax +41 22 810 06 30
geneva@kollerauctions.com
www.kollerauctions.com

Auktions-Aufträge / Ordres d'achats / Absentee Bid Form

Name / Nom

Adresse / Address

Ort, Land / Ville, Pays / City, State, Country

Tel.

Auktion Vente Sale no.	Nr. Lot. no.	Gegenstand / Description	Gebot / Ordre CHF Maximum bid (CHF)

Bitte beachten Sie, dass wir für Objekte unter CHF 500.- keine Telefon-Gebote annehmen können.
Veuillez prêter note que nous ne pouvons pas accepter d'ordres d'achat téléphoniques pour des lots au-dessous de CHF 500.-
Please note that we cannot accept telephone bids for objects below CHF 500.-

Anwendbar sind die Auktionsbedingungen, die im Katalog und auf unserer Homepage publiziert sind. Gerichtsstand ist Zürich.
Les conditions de vente publiées en catalogue et sur notre site internet font loi. Tribunal compétent est à Zurich.
I agree to abide by the Auction Conditions published in the catalogue and on our website. The courts of Zurich I have jurisdiction.

Date

Signature



BANKVERBINDUNG

Credit Suisse, 8070 Zürich, Konto-Nr. 284307-11, Bankclearing-Nr. 4835
IBAN CH27 0483 5028 4307 11000 0 SWIFT-Code CRESCHZ280A, MWSI-Nr. 232 403



